



# BOLETÍN

Noviembre-Diciembre

2022

Asociación Mexicana de la Industria del  
CONCRETO PREMEZCLADO

The image shows the exterior of a modern building at night. The facade is illuminated with blue and white lights. The text 'Asociación Mexicana de la Industria del CONCRETO PREMEZCLADO' is prominently displayed in large, glowing letters. There are several tall, thin trees in front of the building, and a sign with the letter 'E' is visible on the wall. The overall scene is dark, with the building's lights providing the main illumination.



# FRUMECAR

México



## BASIC DRY 120

### Oferta Especial Socios AMIC

### 2 Años de Garantía.

### Fácil Instalación.

### 4 Agregados



### Control Automático Incluido.

### Producción de 120m<sup>3</sup>/hr.

### Equipo Probado en Fábrica.

[www.frumecar.com](http://www.frumecar.com)



Tel Ofi.: (+52) 55 1204 0643

[direccion@frumecarmexico.com](mailto:direccion@frumecarmexico.com)  
[ventas@frumecarmexico.com](mailto:ventas@frumecarmexico.com)  
[servicio@frumecarmexico.com](mailto:servicio@frumecarmexico.com)

## UNA MANERA MÁS FÁCIL DE HACER CONCRETO.

Av. De las Torres s/n, Col. San Sebastián, Teoloyucan Edo. de México



# ÍNDICE

## ÁREA DE SERVICIOS TÉCNICOS

- 1.1.-Nuestros Servicios Técnicos*
- 1.2.-¿Por qué es importante tener calibrados los equipos de medición?*
- 1.3.-Calibración de máquinas de ensayo a la compresión*
- 1.4.-Calibración de básculas de Laboratorio*
- 1.5.-Calibración de básculas de Planta de concreto (agregados y cemento)*
- 1.6.-Muestreo de Concreto Fresco*
- 1.7.-Ensayo a la compresión de especímenes de concreto*
- 1.8.-Extracción de núcleos*
- 1.9.- Mortero para cabeceo de cilindros*
- 1.10.- Almohadillas de neopreno*
- 1.11.-Mantenimiento preventivo de máquina de ensayo*
- 1.12.-Certificación de plantas de concreto*
- 1.13.- Estatus de las normas*

## DOCUMENTACIÓN AMIC

- 2.1.- CIPes*
- 2.2.-Bibliografía AMIC*
- 2.3.-Cartilla de seguridad*

## ÁREA DE CAPACITACIÓN

- 3.1.- Nuestros cursos*

## ÁREA DE MERCADOTECNIA

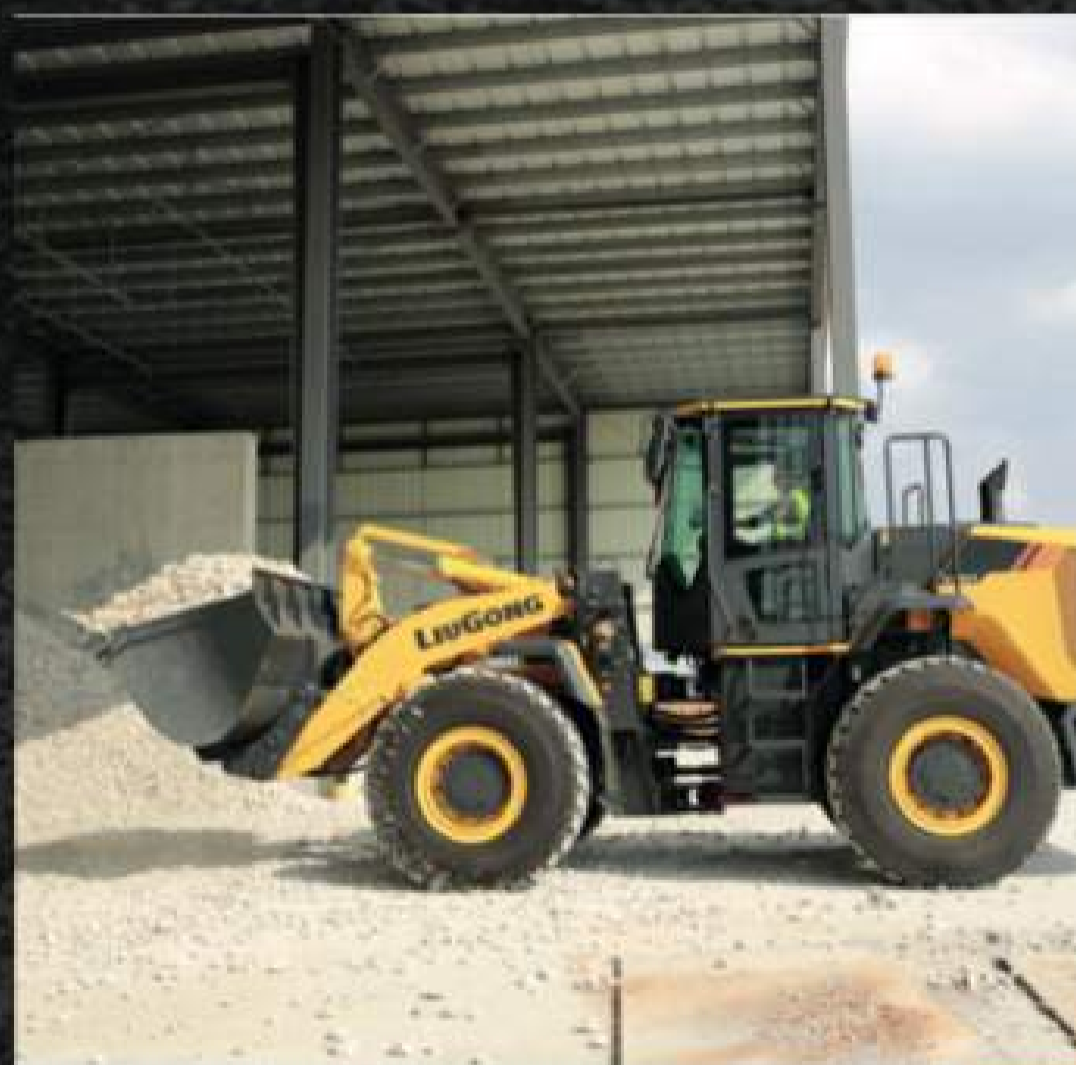
- 4.1.- Anunciate en AMIC*
- 4.2.-Siguenos en nuestras redes sociales*
- 4.3.- Reunión de la industria del concreto premezclado*

## SECCIÓN INFORMATIVA

- 5.1.- Comentario Director General AMIC*

# SOLUCIONES A PRUEBA DE ROCA

WWW.APRUEBADEROCA.COM



ASOCIADO  
DISFRUTA DE  
**18 MESES**

SIN INTERESES

**ADEMÁS PRECIO ESPECIAL  
PARA ASOCIADOS AMIC**

\*A RESERVA DE APROBACIÓN

 **LIUGONG**  
MÉXICO, CENTROAMÉRICA  
Y EL CARIBE

 **DRESSTA**

**15** | **AÑOS**

EN MÉXICO

 998 222 1013

PIDE TU COTIZACIÓN EN WHATSAPP



# SERVICIOS TÉCNICOS



Contacto: [jbaltazar@amicp.org.mx](mailto:jbaltazar@amicp.org.mx)



# SERVICIOS TÉCNICOS

1. Calibración de máquinas de ensayo a la compresión hasta de 120 toneladas de capacidad. ★
  2. Calibración de básculas de laboratorio por comparación directa. ★
  3. Calibración de básculas de planta de concreto con cargas de sustitución. ★
  4. Muestreo de concreto fresco. ★
  5. Ensayo a la compresión de especímenes de concreto. ★
  6. Extracción de núcleos de concreto endurecido ★
  7. Mortero para cabeceo de cilindros de concreto.
  8. Almohadillas de neopreno para ensayo de cilindros de concreto.
  9. Mantenimiento preventivo de máquinas de ensayo a la compresión
  10. Certificación de plantas de concreto. Servicio solo para asociados
- ★ Acreditado ante la ema

Contacto: [jbaltazar@amicp.org.mx](mailto:jbaltazar@amicp.org.mx)



# ¿POR QUÉ ES IMPORTANTE TENER CALIBRADOS LOS EQUIPOS DE MEDICIÓN (BASCULAS Y CUENTA LITROS)?

La finalidad es producir al menor costo posible garantizando el volumen batchada tras batchada sin afectar la calidad del concreto.

Todo fabricante de concreto debe estar alineado con la norma NMX-C- 155- ONNCCE vigente, y está menciona que los equipos de pesaje deben estar certificados, la calibración es la única forma de conocer los errores de medición que se tienen y al corregirlos se brinda certeza y seguridad a los clientes. Es común que el fabricante de concreto vea como un gasto innecesario la calibración de las básculas y cuenta litros, sin embargo, representan una inversión para no incrementar los costos de producción. Mantener los equipos debidamente calibrados, genera satisfacción del cliente y recomendaciones de venta.

## Ventajas:

- Mediciones Confiables, evitando errores en la producción que generan desviaciones en los resultados e incremento de costos.
- Se garantiza el cumplimiento de la calidad del producto final.
- Disminuyen los costos derivados de mermas, reprocesamientos o producto no conforme.
- Permite replicar y optimizar adecuadamente los diseños de mezclas, tanto en volumen como en resistencia sin arriesgar la calidad.
- Disminución de reclamaciones de calidad y volumen.
- Facilita la comparación de resultados en caso de controversias.
- Aumenta la confianza del cliente final.
- Permite controlar el producto y el inventario de materias primas
- Evitar tiempos de paro no programados

## Desventajas:

- Costos extraordinarios por reclamaciones, sobredosificaciones o tiempos de inactividad no programados.
- Falla en la báscula de cemento (dosifica menos de lo que muestra el display) = reclamaciones por baja resistencia, posibles demoliciones y/o reparaciones en elementos colados, excedente de cemento físico vs teórico en inventario, mayor consumo de agua y/o aditivo en la mezcla.
- Falla en báscula agregados = variaciones en el rendimiento, en revenimiento, en apariencia del concreto, merma en inventarios físicos vs reales, reclamos por volumen.
- Falla en cuenta litros de agua = variaciones en revenimiento de salida del concreto, reprocesamiento del concreto, tiempos de carga más largos, variaciones en consumo de aditivo que podrían llevar a menor permanencia de revenimiento en trayecto o a retardos de fraguado según sea el caso.

**Beneficio > costo**

Contacto: [jbaltazar@amicp.org.mx](mailto:jbaltazar@amicp.org.mx)

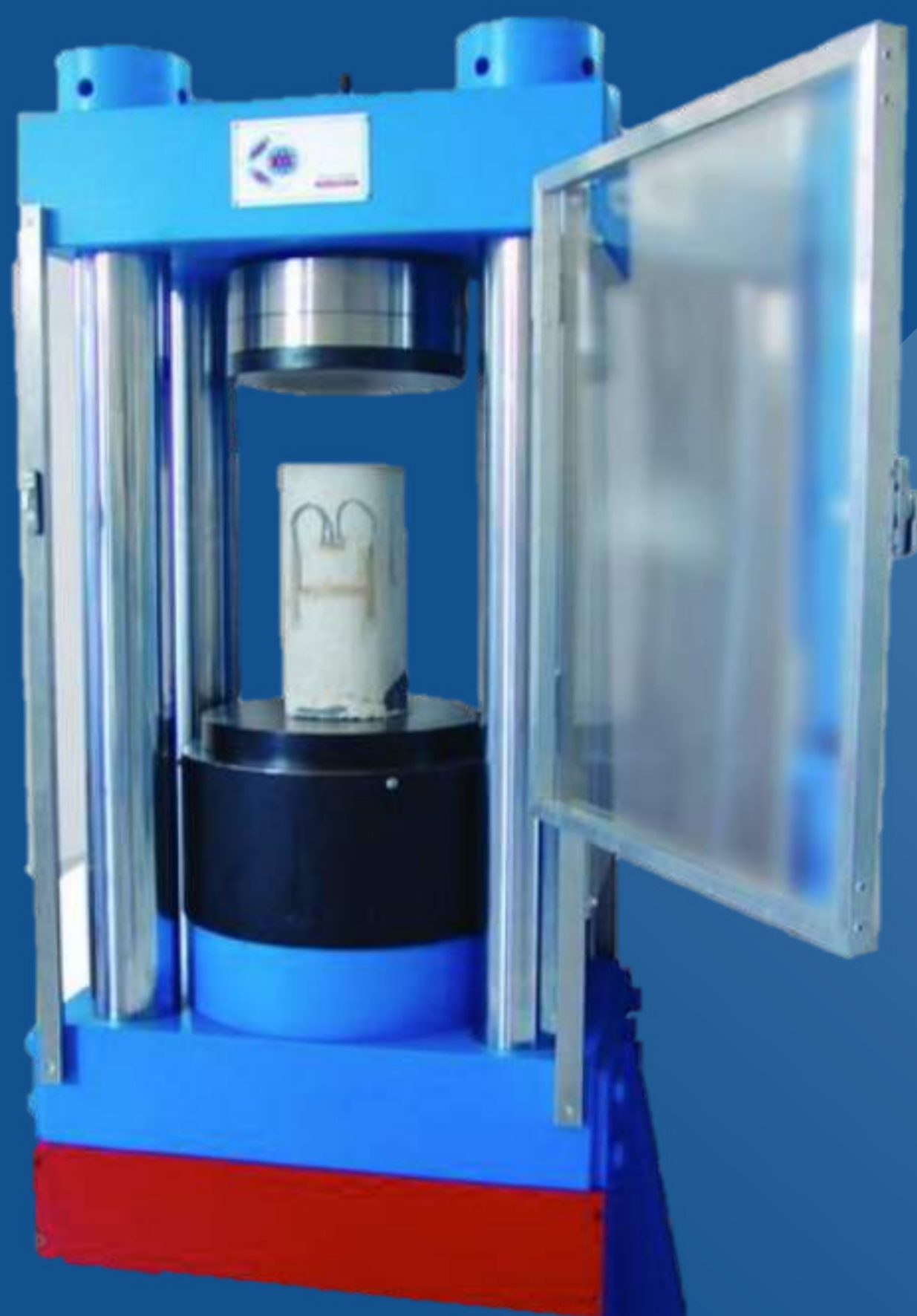


# SERVICIOS TÉCNICOS

CALIBRACIÓN DE MÁQUINAS DE ENSAYO A  
LA COMPRESIÓN HASTA DE 120 T DE  
CAPACIDAD

## ¿POR QUÉ ES IMPORTANTE REALIZARLO?

- Para tener certeza y credibilidad de las resistencias a la compresión de los concretos comercializados.
- Tomar decisiones día a día en los ajustes de los diseños de mezcla.
- Poder optimizar los diseños de mezcla.
- Tener certeza de que los concretos producidos cumplen con las especificaciones correspondientes



- Calibración de manómetro, **intervalo alto** de 10 t a 90 t a cada 10 t.
- Calibración de manómetro, **intervalo bajo** de 1 t a 9 t a cada 1 t.
- Método acreditado

Contacto: [jbaltazar@amicp.org.mx](mailto:jbaltazar@amicp.org.mx)





# SERVICIOS TÉCNICOS

CALIBRACIÓN DE BÁSCULAS DE  
LABORATORIO POR COMPARACIÓN DIRECTA

## ¿POR QUÉ ES IMPORTANTE REALIZARLO?

- Para tener certeza y credibilidad de los resultados de pesaje que se realizan en el laboratorio.
- Poder decidir día a día un ajuste del diseño de mezclas.
- Poder optimizar los diseños de mezclas.
- Tener certeza de que los concretos producidos cumplen con las especificaciones correspondientes.



- Por comparación directa.
- De 2.0 kg y hasta 600 kg de capacidad.
- Servicio acreditado ante la ema.

Contacto: [jbaltazar@amicp.org.mx](mailto:jbaltazar@amicp.org.mx)



# SERVICIOS TÉCNICOS

CALIBRACIÓN DE BÁSCULAS DE PLANTA DE  
CONCRETO CON CARGAS DE SUSTITUCIÓN

## ¿POR QUÉ ES IMPORTANTE REALIZARLO?

- Para tener certeza y credibilidad de la dosificación de la materia prima que estas utilizando en la producción del concreto.
- Tener certeza y credibilidad de los volúmenes de concreto que estas comercializando.
- Para no tener reclamaciones por falta de volumen o de bajas resistencias de los concretos.
- Para no estar realizando ajustes de los concretos a destiempo.
- Para tener ahorros económicos en beneficio de tu empresa.



- Método con Cargas de Sustitución, hasta 3 000 kg.
- Servicio acreditado ante la ema.

Contacto: [jbaltazar@amicp.org.mx](mailto:jbaltazar@amicp.org.mx)



# SERVICIOS TÉCNICOS

MUESTREO DE CONCRETO FRESCO

NMX-C-161-ONNCCE-2013

## ¿POR QUÉ ES IMPORTANTE REALIZARLO?

- Para tener rastreabilidad de los concretos que se producen.
- Tener resultados confiables de las resistencias.
- Poder optimizar los diseños de mezclas.
- Tener ahorros económicos en beneficio de tu empresa.
- En planta de concreto o en obra.
- Determinación del revenimiento.
- Determinación de temperatura del concreto (no acreditado).
- Determinación de la masa unitaria del concreto (no acreditado).
- Elaboración de especímenes de 10 cm X 20 cm, de 15 cm X 30 cm y cubos de 10 cm X 10 cm.
- Elaboración de vigas de 15 cm X 15 cm X 50 cm (para flexión).
- Curado, cabeceo.
- Ensaye a la compresión e informe.
- Ensaye a la flexión e informe.
- Servicio acreditado ante la ema.

Contacto: [jbaltazar@amicp.org.mx](mailto:jbaltazar@amicp.org.mx)





# SERVICIOS TÉCNICOS

ENSAYO A LA COMPRESIÓN DE  
ESPECIMENES DE CONCRETO  
NMX-C-083-ONNCCE-2014

## ¿POR QUÉ ES IMPORTANTE REALIZARLO?

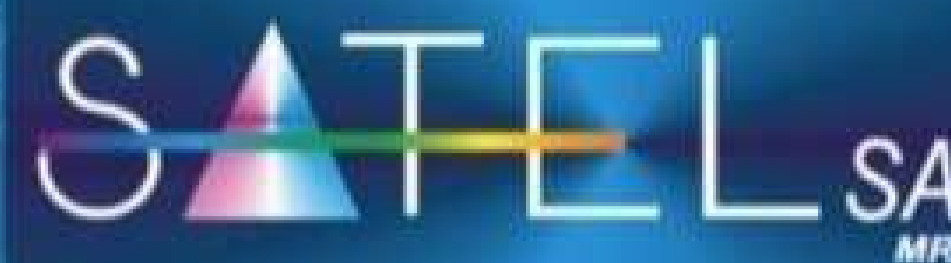
Tener certeza de que la calidad del concreto que estas utilizando en tu obra cumple con las especificaciones de tu proyecto y es el que realmente solicitaste.



- Entregados por el cliente en las instalaciones de AMIC
- Especímenes de 10 cm X 20 cm, de 15 cm X 30 cm y cubos de 10 cm X 10 cm
- Curado, cabeceo, ensaye e informe
- Metodo acreditado ante la ema

Contacto: [jbaltazar@amicp.org.mx](mailto:jbaltazar@amicp.org.mx)

#TuEresParte  
DeLaSolución



Invierte de manera  
inteligente en tu proyecto  
de construcción.

[www.satelsa.com.mx](http://www.satelsa.com.mx)



Somos una empresa mexicana con 21 años de experiencia

## GIATEC

Inspección de corrosión, Sensores inalámbricos para monitoreo del concreto, Permeabilidad de cloruros, Resistividad eléctrica del concreto.

## MCMILLER

Equipos para Protección catódica, Prueba de corrosión en concreto, Interruptores de Corriente, Electrodo de referencia, Resistividad de sólidos, Pruebas en tanques.



Contáctanos +52 442 239 4172 | [ventas@satelsa.com.mx](mailto:ventas@satelsa.com.mx)   [satelsa.sa](https://www.facebook.com/satelsa.sa)





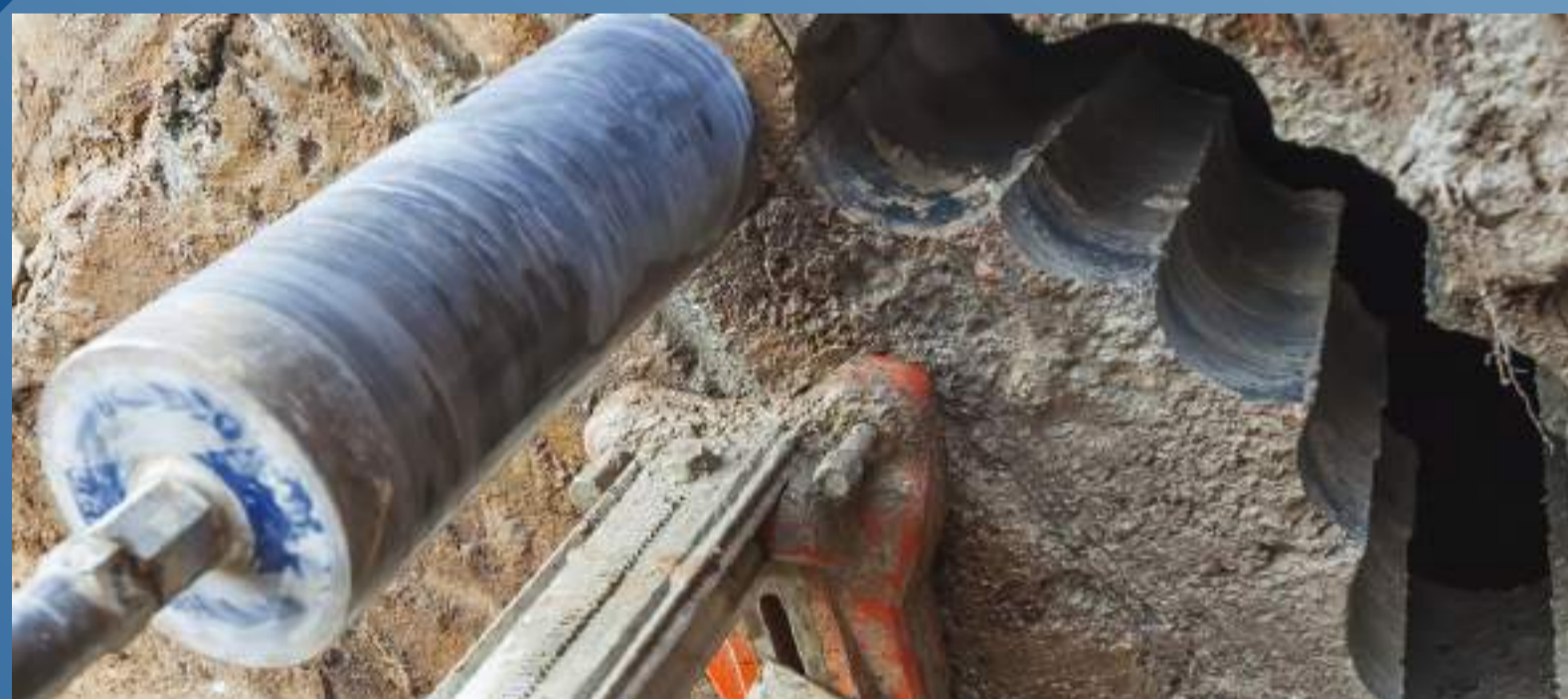
# SERVICIOS TÉCNICOS

EXTRACCIÓN DE NÚCLEOS DE CONCRETO  
ENDURECIDO

NMX-C-169-ONNCCE-2009

## ¿POR QUÉ ES IMPORTANTE REALIZARLO?

- Para salir de dudas de la calidad del concreto suministrado.
- Para salir de dudas de la capacidad de carga de los elementos estructurales.
- Tener confianza en el suministro de concreto y en el avance de la obra.
- Evitar suspensión parcial o total en el suministro de concreto.
- Evitar cancelación de contrato



### POR VISITA:

- Hasta 3 piezas de 2" ó 3" de diámetro y hasta 15 cm de longitud.
- Núcleo adicional, mismas características, se cobra por separado.
- Ensayo e informe.
- Método acreditado ante la ema

Contacto: [jbaltazar@amicp.org.mx](mailto:jbaltazar@amicp.org.mx)



# SERVICIOS TÉCNICOS

MORTERO PARA CABECEO  
DE CILINDROS DE CONCRETO.  
NMX-C-109-ONNCCE-2013

Resistencia f`c

Asociados

Público

**Normal:**

**\$900.00**

**\$1,200.00**

350 kg/cm<sup>2</sup>

**Plus:**

**\$980.00**

**\$1,250.00**

550 kg/cm<sup>2</sup>

PRECIOS DE LISTA + IVA



- Bultos de 25kg
- Resistencias mayores a las especificadas
- Vida útil promedio de **12 USOS**

Envío a toda la Republica Mexicana/ más gastos de envío

Contacto: [jbaltazar@amicp.org.mx](mailto:jbaltazar@amicp.org.mx)



# SERVICIOS TÉCNICOS

ALMOHADILLAS DE NEOPRENO  
PARA ENSAYO DE CILINDROS DE CONCRETO.  
NMX-C-469-ONNCCE-2013.

Para ensayo de especímenes cilíndricos  
**PRECIOS DE LISTA + IVA**



Asociados

\$140.00

Precios por pieza

Público

\$195.00

- Pieza de 10 cm de diámetro
- Pieza de 15 cm de diámetro

Envío a toda la república / más gastos de envío.

Contacto: [jbaltazar@amicp.org.mx](mailto:jbaltazar@amicp.org.mx)





# SERVICIOS TÉCNICOS

MANTENIMIENTO PREVENTIVO DE MÁQUINA  
DE ENSAYO A LA COMPRESIÓN DE 120 T DE  
CAPACIDAD.

## ¿POR QUÉ ES IMPORTANTE REALIZARLO?

- Cumplir día con día con los ensayos de los especímenes de concreto.
  - Tener certeza y credibilidad de los resultados de los concretos producidos.
  - Tener confianza en los resultados por un funcionamiento adecuado del equipo.
  - Para no tener incertidumbre de los resultados por un mal funcionamiento de equipo.
- 
- Mantén tu equipo en buenas condiciones.
  - Limpieza del deposito de aceite.
  - Lavado de bomba y filtro de aceite.
  - Cambio de aceite hidráulico.
  - Engrasado de rotula.
  - Cambio de oring.
  - Cambio de resortes.

Contacto: [jbaltazar@amicp.org.mx](mailto:jbaltazar@amicp.org.mx)





# SERVICIOS TÉCNICOS

CERTIFICACIÓN DE PLANTAS DE CONCRETO  
SÓLO PARA ASOCIADOS

- Administración
- Producción
- Equipos de medición y pesaje
- Unidades de mezclado
- Laboratorio

@amicpac



- Calidad de materia prima
- Personal
- Control de Mezclas
- Manejo de quejas
- Mantenimiento de equipo

[www.amicp.org.mx](http://www.amicp.org.mx)

Contacto: [jbaltazar@amicp.org.mx](mailto:jbaltazar@amicp.org.mx)



# ESTATUS DE LAS NORMAS

**AMIC participa en el desarrollo de las normas de nuestro país**

**ACTIVIDADES DE NORMALIZACION, GRUPO DE TRABAJO CONCRETO Y AGREGADOS, ONNCCE**

**Proyectos en revisión de comentarios para las propuestas de modificación:**

**APROY-NMX-C-000-ONNCCE**, Industria de la Construcción – Concreto – Durabilidad – Determinación de la Permeabilidad Rápida a los Cloruros en Concreto – Método de Ensayo

**APROY-NMX-C-075-ONNCCE**, Industria de la Construcción – Agregados – Determinación de la Sanidad por Medio de Sulfato de Sodio o Sulfato de Magnesio – Método de Ensayo

**APROY-NMX-C-495-ONNCCE**, Industria de la Construcción – Durabilidad de Estructuras de Concreto Reforzado – Medición de Potenciales de Corrosión del Acero de Refuerzo sin Revestir, Embebido en Concreto – Especificaciones y Método de Ensayo

**Proyectos a revisar próximamente en el grupo de trabajo:**

**APROY-NMX-C-000-ONNCCE**, Industria de la Construcción – Concreto Premezclado – Método de Ensayo Estándar para Determinar la Capacidad de Auto-Reparación de Grietas en el Concreto.

**Proyectos en revisión en el grupo de trabajo:**

**APROY-NMX-C-000-ONNCCE**, Industria de la Construcción – Concreto lanzado – Especificaciones.

**APROY-NMX-C-179-ONNCCE**, Industria de la Construcción – Ceniza Volante o Puzolana Natural para Usarse como Aditivo Mineral en Concreto de Cemento Portland – Muestreo y Ensayos.



# ESTATUS DE LAS NORMAS

AMIC participa en el desarrollo de las normas de nuestro país

## ACTIVIDADES DE NORMALIZACION, ONNCCE

APROY-NMX-C-281-ONNCCE, Industria de la Construcción – Concreto – Moldes Para Elaborar Especímenes Cilíndricos de Concreto Verticalmente para Pruebas.

Proyectos por enviar a la DGN para Consulta Pública:

APROY-NMX-C-146-ONNCCE, Industria de la Construcción – Aditivos para Concreto Puzolana Natural Cruda o Calcinada y Ceniza Volante para Usarse como Aditivo Mineral en Concreto de Cemento Portland – Especificaciones.

Proyectos enviados a la DGN para Consulta Pública:

APROY-NMX-C-159-ONNCCE-2022, Industria de la construcción – Concreto – Elaboración y Curado de Especímenes de Ensayo.

Proyectos que concluyeron la consulta pública:

PROY-NMX-C-105-ONNCCE-2020, Industria de la construcción – Concreto hidráulico ligero para uso estructural – Determinación de la masa volumétrica en concreto seco a temperatura ambiente y al horno – Método de ensayo (Cancelará a la NMX-C-105-ONNCCE-2010).

PROY-NMX-C-154-ONNCCE-2020, Industria de la construcción – Concreto hidráulico – Determinación del contenido de cemento en concreto endurecido – Método de ensayo (Cancelará a la NMX-C-154-ONNCCE-2010).

PROY-NMX-C-173-ONNCCE-2020, Industria de la construcción – Concreto hidráulico – Determinación de la variación en longitud de especímenes de mortero de cemento y concreto endurecido – Método de ensayo (Cancelará a la NMX-C-173-ONNCCE-2010).

PROY-NMX-C-576-ONNCCE-2020, Industria de la construcción – Concreto compactado con rodillos para pavimentos – Especificaciones y métodos de ensayo.

PROY-NMX-C-579-ONNCCE-2020, Industria de la construcción – Procedimiento para estimación de la resistencia del concreto – Método de madurez.

 **INSTAGRAM**



**ODISA**®  
CONCRETE EQUIPMENT

**46** AÑOS

**EXPERIENCIA  
SERVICIO  
REFACCIONES**

 **Command  
Alkon**

 **JUNJIN**

 **PROALL**  
Reimer Mixers

 **D'AVINO**



**DESEMPEÑO | DURABILIDAD | SOPORTE TÉCNICO**

**www.odisa.com | 778 735 9750 | HIDALGO MX | info@odisa.com**



**AMIC**

# DOCUMENTACIÓN AMIC



# NUESTRA CARPETA

## CIPes 1-41

# EL CONCRETO EN LA PRÁCTICA

PRECIO	Asociados	\$500.00
<input type="checkbox"/>	Público	\$800.00

- **CIPes 1** Pulverización en las superficies de concreto
- **CIPes 2** Descascaramiento de las superficies de concreto
- **CIPes 3** Resquebrajamiento de las superficies del concreto
- **CIPes 4** Agrietamiento por Contracción Plástica
- **CIPes 6** Juntas en el concreto, Losas sobre el suelo
- **CIPes 7** Grietas en las paredes de concreto de los sótanos
- **CIPes 8** Discrepancias con el rendimiento
- **CIPes 9** Baja resistencia en los cilindros de prueba de concreto
- **CIPes 10** Resistencia del concreto en la estructura
- **CIPes 11** Curado del concreto en el lugar
- **CIPes 12** Colocación de concreto en clima cálido
- **CIPes 13** Ampollas en el concreto
- **CIPes 14** Acabado del concreto
- **CIPes 15** Aditivos Químicos para el concreto
- **CIPes 16** Resistencia a Flexión del concreto
- **CIPes 17** Relleno fluido
- **CIPes 18** Edificios resistentes al Radón
- **CIPes 19** Alabeo de losas de concreto
- **CIPes 20** Delaminación de las superficies de concreto terminadas con llana
- **CIPes 21** Pérdida del contenido de aire en el concreto bombeado
- **CIPes 22** Grouts (Lechadas de relleno)
- **CIPes 23** Decoloración
- **CIPes 24** Fibras sintéticas para el concreto
- **CIPes 25** Corrosión del acero en el concreto
- **CIPes 26** Barreras de vapor ubicadas bajo losas apoyadas en el suelo
- **CIPes 27** Vaciados (Colados) es clima frío
- **CIPes 28** Humedad de la losa de concreto
- **CIPes 29** Barreras de vapor ubicados bajo losas apoyadas en el suelo
- **CIPes 30** Adiciones al cemento
- **CIPes 31** Pedir ordenes de Concreto premezclado
- **CIPes 32** Reunión previa a la construcción
- **CIPes 33** Concreto de Alta Resistencia
- **CIPes 34** Preparación de los Cilindros de Concreto en Campo
- **CIPes 35** Prueba de Resistencia a la Compresión del Concreto
- **CIPes 36** Concreto Estructural de Peso Liviano
- **CIPes 37** Concreto Autocompactante (CAC)
- **CIPes 38** Concreto Permeable
- **CIPes 39** Madurez del Concreto
- **CIPes 40** Expulsión de agregados
- **CIPes 41** Ensayo de aceptación del Concreto

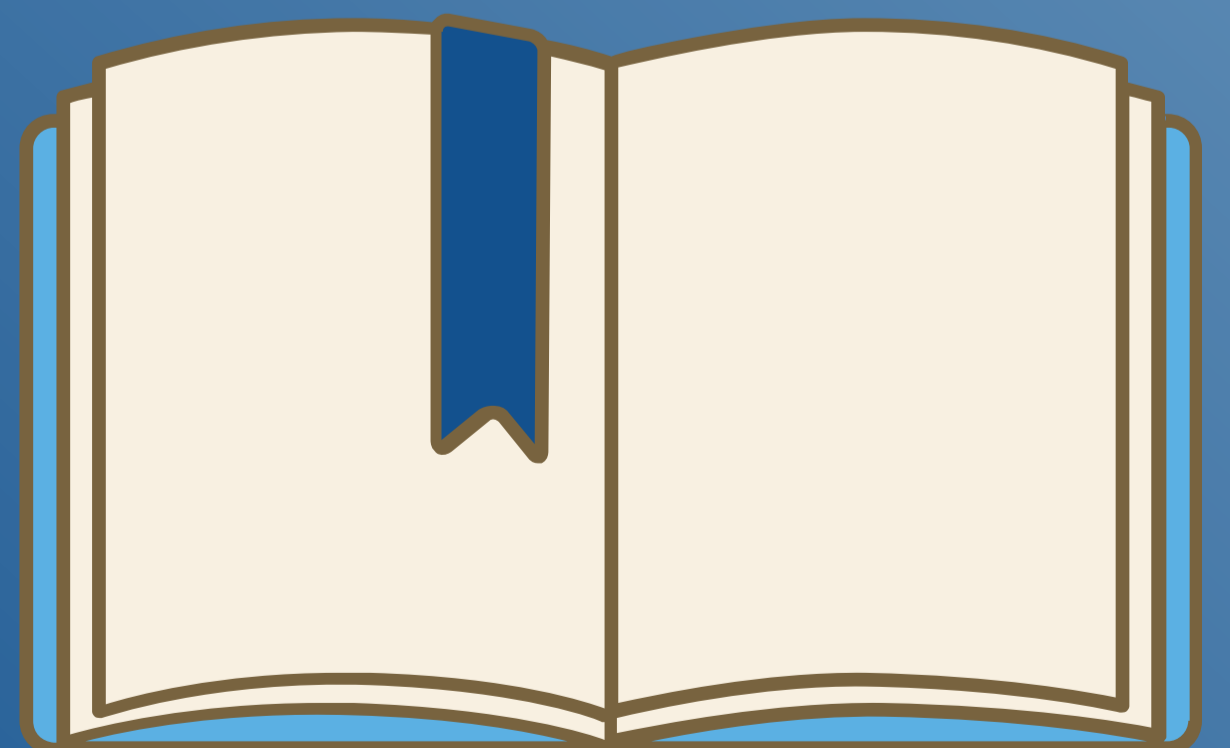
Contacto: [jbaltazar@amicp.org.mx](mailto:jbaltazar@amicp.org.mx)



# NUESTROS LIBROS

Adquiere nuestros libros especializados en la industria del concreto premezclado

- Análisis y diseño sísmico de puentes
- Concreto lanzado para obras subterráneas
- Conexiones mecánicas para varillas de refuerzo
- Diseño de estructuras de concreto reforzado
- Diseño y construcción de pilas coladas en el sitio
- Diseño y control de Mezclas de Concreto
- Especificaciones y tolerancia para materiales y construcciones de concreto



Pregunta por nuestros descuentos





# SEGURIDAD INDUSTRIAL



Asociados

\$150.00

Público

\$200.00

Llévatela al mejor precio

Envío a toda la República más gastos de envío

Contacto: [jbaltazar@amicp.org.mx](mailto:jbaltazar@amicp.org.mx)



ATENDEMOS DE MANERA PERSONALIZADA

**CONTAMOS CON  
GRAN VARIEDAD**

de **aditivos para el  
concreto, mejorando**  
las **propiedades mecánicas**  
y prolongando el tiempo de desgaste.

## BRINDAMOS:

- ✓ Suministro de productos y servicios con la **calidad requerida.**
- ✓ **Soluciones logísticas** integrales.
- ✓ **Asistencia** técnica y servicio post venta.
- ✓ Alternativas de **financiamiento.**
- ✓ **Variedad** de productos.

+52 (55) 9177 7440

[contacto@possehl.com.mx](mailto:contacto@possehl.com.mx)

Ciudad de México | Cuautitlán  
Ramos Arizpe | Altamira | Monterrey





**AMIC**

# CAPACITACIÓN



# NUESTROS CURSOS 2022



## Cursos para operadores

1. Operador de camión revolvedor de concreto premezclado (teoría) 16 hrs
2. Operador de bomba estacionaria de concreto premezclado (teoría) 16 hrs
3. Operador de bomba pluma de concreto premezclado (teoría) 16 hrs

## Cursos Administrativos

4. Jefatura de planta productora de concreto premezclado 28 hrs
5. Ventas de concreto premezclado 8 hrs
6. Manejo de concreto premezclado en obra 8 hrs



## Cursos Técnicos

7. Diseño de mezclas de concreto premezclado 16 hrs
8. Técnico de laboratorio de concreto Categoría A 16 hrs
9. Técnico de laboratorio de concreto Categoría B 16 hrs
10. Técnico de laboratorio de concreto Categoría C 16 hrs



Todos cuentan con constancia de habilidades laborales DC3 de la STPS

\*Excepto el número 7\*

Contacto: [evelazquez@amicp.org.mx](mailto:evelazquez@amicp.org.mx)

# MIRA<sup>®</sup> FLOW



Aditivos reductores de agua de medio rango

Una línea de aditivos de agua de alta reducción a base de policarboxilato o un híbrido de lignosulfonato + policarboxilato o poliacrilato que presenta una excelente dispersión de las partículas de cemento, mejorando así la trabajabilidad.

Los productos de la línea MIRA<sup>®</sup> FLOW son aptos para su uso tanto en verano como en invierno, permitiendo ganar tiempo de proceso por la facilidad de aplicación y lanzamiento del concreto bombeado, además de mejorar la densidad del concreto armado.

MIRA<sup>®</sup> FLOW es una nueva generación de aditivos que han aplicado optimización de costes.

## USOS

La línea MIRA<sup>®</sup> FLOW se puede utilizar con las siguientes aplicaciones:

- Concreto dosificado en central;
- Suelos industriales y paredes de concreto;
- Concreto normal o liviano;
- Premoldeados y prefabricados.

## BENEFICIOS

**Concreto fresco:**

- . Excelente reducción de agua para una misma consistencia;
- . Aumenta la fluidez con su mantenimiento por tiempos prolongados;
- . Facilita la densificación y o proyección;
- . Aumenta la cohesión del concreto.

**Concreto endurecido:**

- . Proporciona altas resistencias mecánicas iniciales y finales;
- . Mejora la adhesión y la terminación de la superficie del concreto;
- . Reducción de la permeabilidad;
- . Reducción de las retracciones y grietas de origen plástica;
- . Aumenta la durabilidad.



**AMIC**

# MERCADOTECNIA



Asociación Mexicana de la Industria  
del Concreto Premezclado A.C.

TE INVITAMOS A NUESTRA

# REUNIÓN DE LA INDUSTRIA DEL CONCRETO PREMEZCLADO

*PRESENTACIÓN NUEVO PLAN ESTRATÉGICO*



**CONVOCA:**  
**ING. MANUEL SIRTORI**  
**PRESIDENTE**

 **14:00 HRS**

## INFORMACIÓN



**EVELAZQUEZ@AMICP.ORG.MX**

 **Fiesta  
Americana**  
HOTELS & RESORTS

**TOREO**





# ANUNCIATE EN AMIC

Te ofrecemos anunciarte en nuestras redes sociales

Tu mensaje puede ser visto por muchas  
empresas de concreto Premezclado



VIDEOS

PROMOCIONES

ANUNCIOS DE

NUEVOS

LANZAMIENTOS





# SIGUENOS EN NUESTRAS REDES SOCIALES



Amicp AC



@AMICPAC



@amicpac



Amicp AC



# SECCIÓN INFORMATIVA



# Comentario del Asociado

Estimado miembro de la Industria del Concreto Premezclado.

En este año 2022 donde afortunadamente le estamos dando la vuelta al tema de la pandemia del Covid 19 y donde vemos poco a poco la reactivación de las reuniones presenciales esperamos que la situación económica de su empresa se esté recuperando.

Para nuestra industria es muy importante continuar cumpliendo con las normas y los más altos estándares de calidad para que continúe siendo reconocido nuestro producto como elemento fundamental en la construcción.

AMIC los invita a seguir capacitando a su personal, cada vez las empresas constructoras piden que nuestras empresas cuenten con personal capacitado y certificado, bien sabemos que el tener personal con estas características nos darán grandes beneficios, como menos errores, mayor rapidez, ahorros por la precisión de su actividad y sobre todo por evitar reclamaciones.

También cada vez la industria de la construcción está solicitando que las empresas de concreto cuenten con un certificado que manifieste que sus procesos están siendo controlados y monitoreados y den certeza de establecer relaciones comerciales con empresas serias.



# Comentario del Asociado

Para asegurar el control de la calidad de nuestros concretos es indispensable tener nuestros equipos bien calibrados, con ellos tendremos la certeza de que los pesajes están cumpliendo con el diseño de mezcla que se estableció para el producto que se entregará al cliente. La calibración de los equipos de laboratorio también generan ahorros, ahorros que todos queremos tener.

En este año que esta por concluir AMIC agradece su participación y permanencia con nosotros, reciban un afectuoso abrazo de parte de todos los que conformamos la ASOCIACIÓN MEXICANA DE LA INDUSTRIA DEL CONCRETO PREMEZCLADO.

Atentamente.

Ing, Ernesto Velázquez

Director General



[www.amicp.org.mx](http://www.amicp.org.mx)

5552729011

5552728981