

# Asociación Mexicana de la Industria del **CONCRETO PREMEZCLADO**



# AMIC

**BOLETÍN**  
**SEPTIEMBRE - OCTUBRE**  
**2023**

# PLANTA DE CONCRETO MÓVIL

50  
m<sup>3</sup>/h

4

20-40  
m<sup>3</sup>

1  
m<sup>3</sup>/O

**E  
C  
A** 1000



## OLLAS Y REFACCIONES

**FH  
40**



**PRECIO ESPECIAL PARA SOCIOS AMIC**

Tel.: (+52) 55 1204 0643 - (+52) 55 1858 0946 - (+52) 593 611 803

Mail.: [direccion@frumecarmexico.com](mailto:direccion@frumecarmexico.com) - [ventas@frumecarmexico.com](mailto:ventas@frumecarmexico.com)

Cel.: (+52) 55 4605 5171

[www.frumecar.com](http://www.frumecar.com)



# ÍNDICE

## ÁREA DE SERVICIOS TÉCNICOS

- 1.1.- Nuestros Servicios Técnicos
- 1.2.- ¿Por qué es importante tener calibrados los equipos de medición?
- 1.3.- Calibración de maquinas de ensayo a la compresión
- 1.4.- Calibración de básculas de laboratorio
- 1.5.- Calibración de básculas de planta de concreto (agregados y cemento)
- 1.6.- Muestreo de concreto fresco
- 1.7.- Ensayo a la compresión de especímenes de concreto
- 1.8.- Extracción de núcleos
- 1.9.- Mortero para cabeceo de cilindros
- 1.10.- Almohadillas de neopreno
- 1.11.- Mantenimiento preventivo de máquina de ensayo
- 1.12.- Certificación de plantas de concreto
- 1.13.- Estatus de las normas
- 1.14.- Comentarios de nuestros servicios

## DOCUMENTACIÓN AMIC

- 2.1.- Clipes
- 2.2.- Bibliografía AMIC
- 2.3.- Cartilla de seguridad

## ÁREA DE CAPACITACIÓN

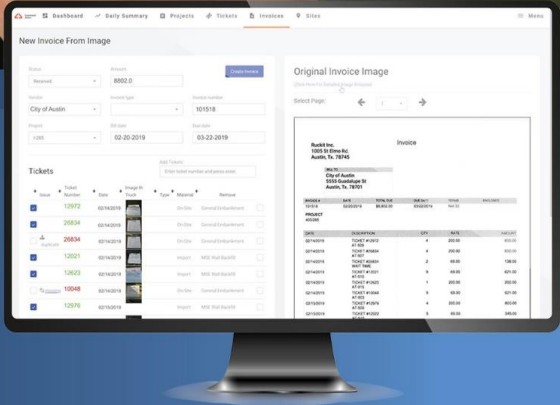
- 3.1.- Nuestros cursos
- 3.2.- Curso Técnico de laboratorio de concreto categoria "A"
- 3.3.- Curso Diseño de Mezclas
- 3.4.- Comentarios de nuestros cursos

## ÁREA DE MERCADOTECNIA

- 4.1.- Anunciate en AMIC
- 4.2.- Síguenos en nuestras redes sociales
- 4.3.- Conferencia ELVEC

## SECCIÓN INFORMATIVA

- 5.1.- Comentario del Asociado - CONSTRUCARR
- 5.2.- Congreso AMIC 2024



# Aún estás manejando tickets físicos en la planta y en la oficina?

## Ahora hay una mejor manera con Ticket Accounting

- Facilita el registro de materiales en tu inventario y en tu sistema contable.
- Digitaliza tus procesos y obtén un seguimiento preciso de tus materiales.
- Conoce las cantidades diarias de material y actualízalas en tiempo real en la planta.

Todo, al alcance de la cámara de tu teléfono o de un escáner!

**Juan Franco**  
info@commandalkon.com



Escanee para saber más

# SERVICIOS TÉCNICOS





# SERVICIOS TÉCNICOS

**1- Calibración de máquinas de ensayo a la compresión hasta de 120 toneladas de capacidad.**

**2- Calibración de básculas de laboratorio por comparación directa.**

**3- Calibración de básculas de planta de concreto con cargas de sustitución.**

**4- Muestreo de concreto fresco.**

**5 - Ensayo a la compresión de especímenes de concreto.**

**6- Extracción de núcleos de concreto endurecido**

**7- Mortero para cabeceo de cilindros de concreto.**

**8- Almohadillas de neopreno para ensayo de cilindros de concreto.**

**9- Mantenimiento preventivo de máquinas de ensayo a la compresión**

**10- Certificación de plantas de concreto. Servicio solo para asociados**

**ACREDITADO  
ANTE LA EMA**



**Contacto:**

**[jbaltazar@amicp.org.mx](mailto:jbaltazar@amicp.org.mx)**



# ¿POR QUÉ ES IMPORTANTE TENER CALIBRADOS LOS EQUIPOS DE MEDICIÓN (BASCULAS Y CUENTA LITROS)?

La finalidad es producir al menor costo posible garantizando el volumen batchada tras batchada sin afectar la calidad del concreto.

Todo fabricante de concreto debe estar alineado con la norma NMX-C- 155- ONNCCE vigente, y está menciona que los equipos de pesaje deben estar certificados, la calibración es la única forma de conocer los errores de medición que se tienen y al corregirlos se brinda certeza y seguridad a los clientes. Es común que el fabricante de concreto vea como un gasto innecesario la calibración de las básculas y cuenta litros, sin embargo, representan una inversión para no incrementar los costos de producción. Mantener los equipos debidamente calibrados, genera satisfacción del cliente y recomendaciones de venta

## Ventajas:

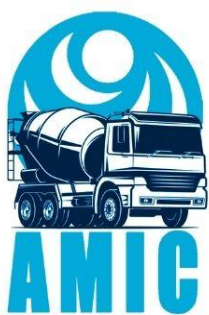
- Mediciones Confiables, evitando errores en la producción que generan desviaciones en los resultados e incremento de costos.
- Se garantiza el cumplimiento de la calidad del producto final.
- Disminuyen los costos derivados de mermas, reprocesamientos o producto no conforme.
- Permite replicar y optimizar adecuadamente los diseños de mezclas, tanto en volumen como en resistencia sin arriesgar la calidad.
- Disminución de reclamaciones de calidad y volumen.
- Facilita la comparación de resultados en caso de controversias.
- Aumenta la confianza del cliente final.
- Permite controlar el producto y el inventario de materias primas
- Evitar tiempos de paro no programados

## Desventajas:

- Costos extraordinarios por reclamaciones, sobredosificaciones o tiempos de inactividad no programados.
- Falla en la báscula de cemento (dosifica menos de lo que muestra el display) = reclamaciones por baja resistencia, posibles demoliciones y/o reparaciones en elementos colados, excedente de cemento físico vs teórico en inventario, mayor consumo de agua y/o aditivo en la mezcla.
- Falla en báscula agregados = variaciones en el rendimiento, en revenimiento, en apariencia del concreto, merma en inventarios físicos vs reales, reclamos por volumen.
- Falla en cuenta litros de agua = variaciones en revenimiento de salida del concreto, reprocesamiento del concreto, tiempos de carga más largos, variaciones en consumo de aditivo que podrían llevar a menor permanencia de revenimiento en trayecto o a retardos de fraguado según sea el caso



**Contacto:**  
[jbaltazar@amicp.org.mx](mailto:jbaltazar@amicp.org.mx)



# SERVICIOS TÉCNICOS

**CALIBRACIÓN DE MÁQUINAS DE ENSAYO A LA COMPRESIÓN HASTA DE 120 T DE CAPACIDAD**

## ¿PORQUÉ ES IMPORTANTE REALIZARLO?

- **Para tener certeza y credibilidad de las resistencias a la compresión de los concretos comercializados.**
- **Tomar decisiones día a día en los ajustes de los diseños de mezcla.**
- **Poder optimizar los diseños de mezcla.**
- **Tener certeza de que los concretos producidos cumplen con las especificaciones correspondientes.**

**Calibración de manómetro, intervalo alto de 10 t a 90 t a cada 10 t.**

**Calibración de manómetro, intervalo bajo de 1 t a 9 t a cada 1 t.**

**Servicio acreditado**



**Contacto:**

**[jbaltazar@amicp.org.mx](mailto:jbaltazar@amicp.org.mx)**





# SERVICIOS TÉCNICOS

## CALIBRACIÓN DE BÁSCULAS DE LABORATORIO POR COMPARACIÓN DIRECTA

### ¿PORQUÉ ES IMPORTANTE REALIZARLO?

- Para tener certeza y credibilidad de los resultados de pesaje que se realizan en el laboratorio.
- Poder decidir día a día un ajuste del diseño de mezclas.
- Poder optimizar los diseños de mezclas.
- Tener certeza de que los concretos producidos cumplen con las especificaciones correspondientes.



- Por comparación directa.
- De 2.0 kg y hasta 600 kg de capacidad.
- Servicio acreditado.

**Contacto:**

**[jbaltazar@amicp.org.mx](mailto:jbaltazar@amicp.org.mx)**



# SERVICIOS TÉCNICOS

**CALIBRACIÓN DE BÁSCULAS DE PLANTA DE CONCRETO CON CARGAS DE SUSTITUCIÓN.**

## **¿PORQUÉ ES IMPORTANTE REALIZARLO?**

- **Para tener certeza y credibilidad de la dosificación de la materia prima que estas utilizando en la producción del concreto.**
- **Tener certeza y credibilidad de los volúmenes de concreto que estas comercializando.**
- **Para no tener reclamaciones por falta de volumen o de bajas resistencias de los concretos.**
- **Para no estar realizando ajustes de los concretos a destiempo.**
- **Para tener ahorros económicos en beneficio de tu empresa.**
- **Método con Cargas de Sustitución, hasta 3 000kg.**

**Servicio  
acreditado**



**Contacto:**

**[jbaltazar@amicp.org.mx](mailto:jbaltazar@amicp.org.mx)**



# SERVICIOS TÉCNICOS

MUESTREO DE CONCRETO FRESCO  
NMX-C-161-ONNCCE-2013

## ¿PORQUÉ ES IMPORTANTE REALIZARLO?

- Para tener rastreabilidad de los concretos que se producen.
- Tener resultados confiables de las resistencias.
- Poder optimizar los diseños de mezclas.
- Tener ahorros económicos en beneficio de tu empresa.
- En planta de concreto o en obra.
- Determinación del revenimiento.
- Determinación de temperatura del concreto (no acreditado).
- Determinación de la masa unitaria del concreto (no acreditado).
- Elaboración de especímenes de 10 cm X 20 cm, de 15 cm X 30 cm y cubos de 10 cm X 10 cm.
- Elaboración de vigas de 15 cm X 15 cm X 50 cm (para flexión).
- Curado, cabeceo.
- Ensaye a la compresión e informe.
- Ensaye a la flexión e informe.

**Servicio  
acreditado**

**Contacto:**

**[jbaltazar@amicp.org.mx](mailto:jbaltazar@amicp.org.mx)**



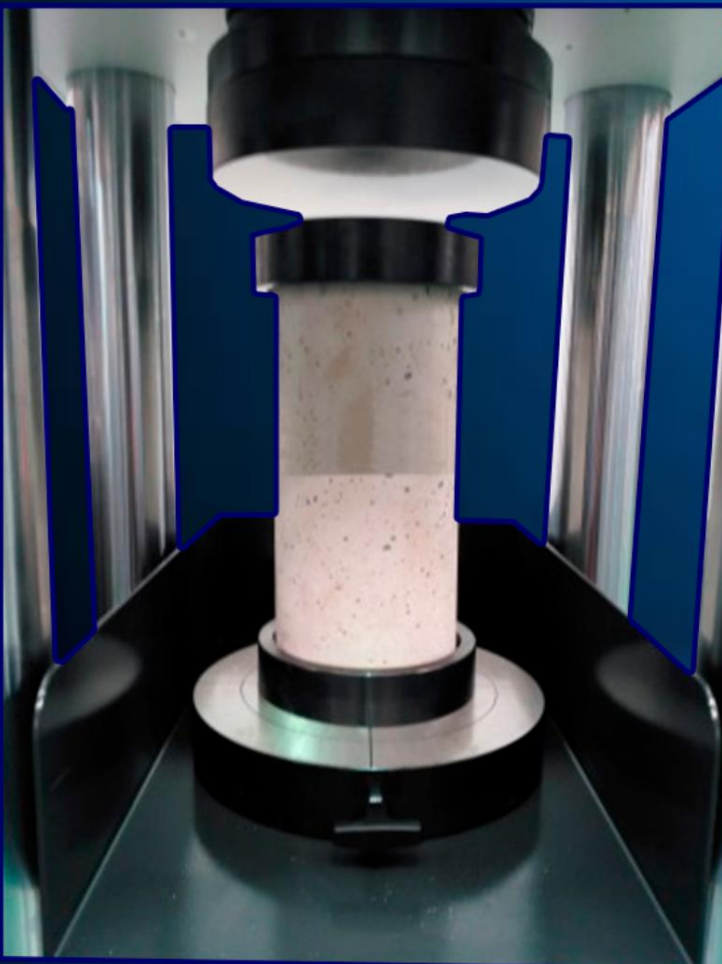


# SERVICIOS TÉCNICOS

ENSAYO A LA COMPRESIÓN DE ESPECIMENES  
DE CONCRETO NMX-C-083-ONNCCE-2014

## ¿PORQUÉ ES IMPORTANTE REALIZARLO?

Tener certeza de que la calidad del concreto que estas utilizando en tu obra cumple con las especificaciones de tu proyecto y es el que realmente solicitaste.



- Entregados por el cliente en las instalaciones de AMIC.
- Especímenes de 10 cm X 20 cm, de 15 cm X 30 cm y cubos de 10 cm X 10 cm.
- Curado, cabeceo, ensaye e informe
- Servicio acreditado

Contacto:  
[jbaltazar@amicp.org.mx](mailto:jbaltazar@amicp.org.mx)



# SERVICIOS TÉCNICOS

EXTRACCIÓN DE NÚCLEOS DE CONCRETO  
ENDURECIDO NMX-C-169-ONNCCE-2009

## ¿PORQUÉ ES IMPORTANTE REALIZARLO?



- Para salir de dudas de la calidad del concreto suministrado.
- Para salir de dudas de la capacidad de carga de los elementos estructurales.
- Tener confianza en el suministro de concreto y en el avance de la obra.
- Evitar suspensión parcial o total en el suministro de concreto.
- Evitar cancelación de contrato

### **POR VISITA:**

- Hasta 3 piezas de 2" ó 3" de diámetro y hasta 15 cm de longitud.
- Núcleo adicional, mismas características, se cobra por separado.
- Ensayo e informe.
- Servicio acreditado

**Contacto:**

**[jbaltazar@amicp.org.mx](mailto:jbaltazar@amicp.org.mx)**



# SERVICIOS TÉCNICOS

**MORTERO PARA CABECEO DE CILINDROS DE  
CONCRETO. NMX-C-109-ONNCCE-2013**

<b>Resistencia <math>f'_{c}</math></b>	<b>Asociados</b>	<b>Público</b>
<b>Normal: 350 kg/cm<sup>2</sup></b>	<b>\$1,000.00</b>	<b>\$1,500.00</b>
<b>Plus: 550 kg/cm<sup>2</sup></b>	<b>\$1,100.00</b>	<b>\$1,600.00</b>

- **Bultos de 25kg**
- **Resistencias mayores a las especificadas.**
- **Vida útil promedio de 12 usos.**

**Envío a toda la Republica Mexicana.**

**Más gastos de envío.**



**Contacto:**

**[jbaltazar@amicp.org.mx](mailto:jbaltazar@amicp.org.mx)**



# SERVICIOS TÉCNICOS

**ALMOHADILLAS DE NEOPRENO PARA ENSAYO  
DE CILINDROS DE CONCRETO.  
NMX-C-469-ONNCCE-2013.**

*Para ensayo de especímenes cilíndricos*  
**PRECIOS DE LISTA + IVA**

**Precio por pieza**

<b>Asociados</b>	<b>Público</b>
<b>\$150.00</b>	<b>\$220.00</b>

**Envío a toda la Republica  
Mexicana.**

**Más gastos de envío.**



- **Pieza de 10 cm de diámetro**
- **Pieza de 15 cm de diámetro**



**Contacto:**

**[jbaltazar@amicp.org.mx](mailto:jbaltazar@amicp.org.mx)**



# SERVICIOS TÉCNICOS

MANTENIMIENTO PREVENTIVO DE MÁQUINA  
DE ENSAYO A LA COMPRESIÓN  
DE 120 T DE CAPACIDAD.

## ¿PORQUÉ ES IMPORTANTE REALIZARLO?

- Cumplir día con día con los ensayos de los especímenes de concreto.
- Tener certeza y credibilidad de los resultados de los concretos producidos.
- Tener confianza en los resultados por un funcionamiento adecuado del equipo.
- Para no tener incertidumbre de los resultados por un mal funcionamiento de equipo.
- Mantén tu equipo en buenas condiciones.
- Limpieza del deposito de aceite.
- Lavado de bomba y filtro de aceite.
- Cambio de aceite hidráulico.
- Engrasado de rotula.
- Cambio de oring.
- Cambio de resortes.



**Contacto:**

**[jbaltazar@amicp.org.mx](mailto:jbaltazar@amicp.org.mx)**





# SERVICIOS TÉCNICOS

CERTIFICACIÓN DE PLANTAS DE CONCRETO

SÓLO PARA ASOCIADOS

- **Administración**
- **Producción**
- **Equipos de medición y pesaje**
- **Unidades de mezclado**
- **Laboratorio**
- **Calidad de materia prima**
- **Personal**
- **Control de Mezclas**
- **Manejo de quejas**
- **Mantenimiento de equipo**

**Contacto:**

**[jbaltazar@amicp.org.mx](mailto:jbaltazar@amicp.org.mx)**





# ESTATUS DE LAS NORMAS

**ACTIVIDADES DE NORMALIZACION, GRUPO DE TRABAJO  
CONCRETO Y AGREGADOS, ONNCCE**

## **Proyectos en revisión en el grupo de trabajo:**

**APROY-NMX-C-075-ONNCCE, Industria de la Construcción - Agregados - Determinación de la Sanidad por Medio de Sulfato de Sodio o Sulfato de Magnesio - Método de Ensayo.**

**APROY-NMX-C-495-ONNCCE, Industria de la Construcción - Durabilidad de Estructuras de Concreto Reforzado - Medición de Potenciales de Corrosión del Acero de Refuerzo sin Revestir, Embebido en Concreto - Especificaciones y Método de Ensayo.**

**APROY-NMX-C-589-ONNCCE, Industria de la Construcción - Concreto Premezclado - Determinación de la Capacidad de Auto-Reparación de Grietas en el Concreto - Método de ensayo**

**APROY-NMX-C-590-ONNCCE, Industria de la Construcción - Durabilidad - Determinación de la Permeabilidad Rápida a los Cloruros en Concreto - Método de Ensayo**



# ESTATUS DE LAS NORMAS

ACTIVIDADES DE NORMALIZACION, GRUPO DE TRABAJO  
CONCRETO Y AGREGADOS, ONNCCE

**Proyectos enviados a la DGN para aviso de Consulta Pública:**

**PROY-NMX-C-146-ONNCCE-2023, Industria de la construcción - Adiciones Para Concreto - Puzolana Natural o Calcinada y Ceniza Volante para Usarse Como Aditivo Mineral en Concreto de Cemento Portland - Especificaciones.**

**PROY-NMX-C-155-ONNCCE-2021, Industria de la Construcción - Concreto Hidráulico - Dosificado en Masa - Especificaciones.**

**PROY-NMX-C-159-ONNCCE-2022, Industria de la construcción - Concreto - Elaboración y Curado de Especímenes de Ensayo.**

**PROY-NMX-C-196-ONNCCE-2021, Industria de la Construcción - Agregados - Determinación de la Resistencia a la Degradación por Abrasión e Impacto de Agregados Gruesos Usando la Máquina Los Ángeles.**

**PROY NMX-C-221-ONNCCE-2005, Industria de la Construcción - Longitud de los Corazones de Concreto - Método de Prueba.**

**PROY-NMX-C-495-ONNCCE, Industria de la Construcción - Durabilidad de Estructuras de Concreto Reforzado - Medición de Potenciales de Corrosión del Acero de Refuerzo sin Revestir, Embebido en Concreto - Especificaciones y Método de Ensayo.**



# ESTATUS DE LAS NORMAS

ACTIVIDADES DE NORMALIZACION, GRUPO DE TRABAJO  
CONCRETO Y AGREGADOS, ONNCCE

Proyectos en espera de la publicación de la declaratoria de vigencia:

**PROY-NMX-C-072-ONNCCE-2023, Industria de la Construcción - Agregados - Determinación de Partículas Ligeras - Método de Ensayo**

**PROY-NMX-C-083-ONNCCE-2022, Industria de la Construcción - Concreto - Determinación de la Resistencia a la Compresión de Especímenes - Método de Ensayo.**

**PROY-NMX-C-105-ONNCCE-2022, Industria de la construcción - Concreto hidráulico ligero para uso estructural - Determinación de la masa volumétrica en concreto seco a temperatura ambiente y al horno - Método de ensayo (Cancelará a la NMX-C-105-ONNCCE-2010).**

**PROY-NMX-C-154-ONNCCE-2022, Industria de la construcción - Concreto hidráulico - Determinación del contenido de cemento en concreto endurecido - Método de ensayo (Cancelará a la NMX-C-154-ONNCCE-2010).**



# ESTATUS DE LAS NORMAS

**ACTIVIDADES DE NORMALIZACION, GRUPO DE TRABAJO  
CONCRETO Y AGREGADOS, ONNCCE**

**PROY-NMX-C-156-ONNCCE-2022, Industria de la Construcción -  
Concreto Hidráulico - Determinación del Revenimiento en el  
Concreto Fresco - Método de Ensayo.**

**PROY NMX-C-164-ONNCCE-2022, Determinación de la densidad  
relativa y absorción de agua del agregado grueso.**

**PROY-NMX-C-173-ONNCCE-2022, Industria de la construcción -  
Concreto hidráulico - Determinación de la variación en longitud  
de especímenes de mortero de cemento y concreto endurecido -  
Método de ensayo (Cancelará a la NMX-C-173-ONNCCE-2010).**

**PROY-NMX-C-576-ONNCCE-2022, Industria de la construcción -  
Concreto compactado con rodillos para pavimentos -  
Especificaciones y métodos de ensayo.**

**PROY-NMX-C-579-ONNCCE-2022, Industria de la construcción -  
Procedimiento para estimación de la resistencia del concreto -  
Método de madurez.**

**PROY-NMX-C-582-ONNCCE-2022, Industria de la construcción -  
Industria de la construcción - Agregados reciclados para  
concreto hidráulico - Especificaciones y métodos de ensayo.**



# COMENTARIOS DE NUESTROS SERVICIOS

Tú

Me puedes dar tus comentarios sobre nuestra área técnica por favor?

Hola buen día!! Perdón estaba esperando los comentarios de Laboratorio. Todo bien!! 👍 excelente servicio como siempre

9:23 a. m.

Gracias 11:40 a. m. ✓✓

Tú

Estimado Asociado, que te pareció el servicio de calibración que realizamos a la máquina de ensayo a la compresión de tu laboratorio de co...

muy buen servicio

07:59

Gracias 09:27

Tú

Estimado Asociado, que te pareció el servicio de calibración que realizamos a la máquina de ensayo a la compresión de tu laboratorio de co...

Hola buenas tardes, excelente servicio, la prensa quedó en excelentes condiciones y la amabilidad de la gente excelente, gente responsable y amable muchas Gracias

13:57

Estimado Asociado, que te pareció el servicio de calibración que realizamos a las básculas de agregados y cemento de tu planta de concreto ?

13:22 ✓✓

Muy completo Ingeniero. Cabe señalar que siempre desde que calibramos con ustedes, nos han brindado la atención. Incluso en la asesoría que nos dan también es de mucha ayuda. 👍

15:42

Estimado Asociado, que te pareció el servicio de calibración que realizamos a la máquina de ensayo a la compresión de tu laboratorio de concreto?

10:08 ✓✓

Jueves

Muchas gracias por su servicio , me gusta la atención que me brindaron, ya q la máquina de ensayo quedó perfecta para el trabajo q realizo, de ante mano seguiré recurriendo a sus servicios para las calibraciones de mis equipos  
Saludos  
Atte. Diego Armando Garduño : gerente de produccion de Comercializadora y Desarrolladora Velcar

22:20

# CO<sub>2</sub>ST® REDUCERS



Soluciones para la Sostenibilidad en la Industria  
Concreto y Cemento

GCP se inspira en influir en cómo se construye el mundo. Desarrollamos productos que hacen la construcción y la fabricación de materiales de construcción como el concreto más eficiente energéticamente consumo de energía y menos residuos. Nuestros productos ayudan a nuestros clientes a reducir sus huella de carbono y alarga la vida de tus proyectos.

Con los aditivos de GCP, el año pasado, nuestros clientes dejaron de emitir alrededor de

## 23 millones de toneladas de Co<sub>2</sub>.

Eso equivale a sacar de la carretera alrededor de siete millones de automóviles todos los días.

### Carbono embebido en concreto

SIN ADITIVO

# 290

Kg CO<sub>2</sub>/m<sup>3</sup> concreto

CON ADITIVO (CAJA TÍPICA)

# 250

Kg CO<sub>2</sub>/m<sup>3</sup> concreto

CON ADITIVO (MEJOR CASO)

# 200

Kg CO<sub>2</sub>/m<sup>3</sup> concreto

-14%

-31%

ADITIVOS DE  
CONCRETO Y  
CEMENTO  
TÍPICAMENTE  
PERMITIR REDUCIR  
14% DEL CARBONO  
INCORPORADO  
EN CONCRETO  
(DE 290 PARA  
250 KG/M<sup>3</sup>)



PERMITE REDUCIR  
APROX. 500 MILLONES  
MONTONES  
ANUALMENTE\*

ADITIVOS DE  
CONCRETO Y  
EL CEMENTO TIENE  
EL POTENCIAL  
PARA REDUCIR A OTROS  
17% Co<sub>2</sub> (31% NO  
TOTAL) Y TRAER EL  
CARBONO INCORPORADO  
EN CONCRETO PARA  
NIVELES POR DEBAJO  
200 KG/M<sup>3</sup>



PERMITE REDUCIR  
APROX. 600 MILLONES  
MONTONES  
ANUALMENTE\*

## Permite a la industria de la construcción reducir 1.100 millones de CO<sub>2</sub> por año

(3% de las emisiones artificiales)

# DOCUMENTACIÓN AMIC



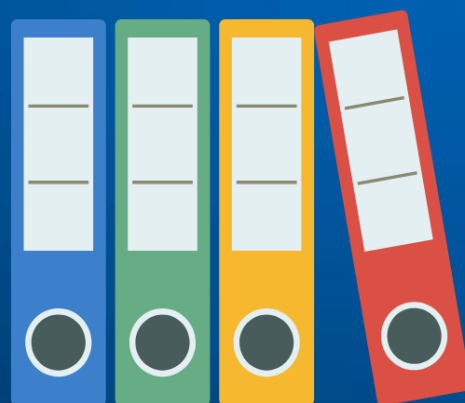




# NUESTRA CARPETA

## CIPes 1-41 EL CONCRETO EN LA PRÁCTICA

- **CIPes 1 Pulverización en las superficies de concreto**
- **CIPes 2 Descascaramiento de las superficies de concreto**
- **CIPes 3 Resquebrajamiento de las superficies del concreto**
- **CIPes 4 Agrietamiento por Contracción Plástica**
- **CIPes 6 Juntas en el concreto, Losas sobre el suelo**
- **CIPes 7 Grietas en las paredes de concreto de los sótanos**
- **CIPes 8 Discrepancias con el rendimiento**
- **CIPes 9 Baja resistencia en los cilindros de prueba de concreto**
- **CIPes 10 Resistencia del concreto en la estructura**
- **CIPes 11 Curado del concreto en el lugar**
- **CIPes 12 Colocación de concreto en clima cálido**
- **CIPes 13 Ampollas en el concreto**
- **CIPes 14 Acabado del concreto**
- **CIPes 15 Aditivos Químicos para el concreto**
- **CIPes 16 Resistencia a Flexión del concreto**
- **CIPes 17 Relleno fluido**
- **CIPes 18 Edificios resistentes al Radón**
- **CIPes 19 Alabeo de losas de concreto**
- **CIPes 20 Delaminación de las superficies de concreto terminadas con llana**





# NUESTRA CARPETA

## CIPes 1-41 EL CONCRETO EN LA PRÁCTICA

- CIPes 21 Pérdida del contenido de aire en el concreto bombeado
- CIPes 22 Grouts (Lechadas de relleno)
- CIPes 23 Decoloración
- CIPes 24 Fibras sintéticas para el concreto
- CIPes 25 Corrosión del acero en el concreto
- CIPes 26 Barreras de vapor ubicadas bajo losas apoyadas en el suelo
- CIPes 27 Vaciados (Colados) es clima frío
- CIPes 28 Humedad de la losa de concreto
- CIPes 29 Barreras de vapor ubicados bajo losas apoyadas en el suelo
- CIPes 30 Adiciones al cemento
- CIPes 31 Pedir ordenes de Concreto premezclado
- CIPes 32 Reunión previa a la construcción
- CIPes 33 Concreto de Alta Resistencia
- CIPes 34 Preparación de los Cilindros de Concreto en Campo
- CIPes 35 Prueba de Resistencia a la Compresión del Concreto
- CIPes 36 Concreto Estructural de Peso Liviano
- CIPes 37 Concreto Autocompactante (CAC)
- CIPes 38 Concreto Permeable
- CIPes 39 Madurez del Concreto
- CIPes 40 Expulsión de agregados
- CIPes 41 Ensayo de aceptación del Concreto

Asociados	Público
\$500.00	\$800.00





# NUESTROS LIBROS

**Adquiere nuestros libros especializados en la industria del concreto premezclado**

- Análisis y diseño sísmico de puentes
- Concreto lanzado para obras subterráneas
- Conexiones mecánicas para varillas de refuerzo
- Diseño de estructuras de concreto reforzado
- Diseño y construcción de pilas coladas en el sitio
- Diseño y control de Mezclas de Concreto
- Especificaciones y tolerancia para materiales y construcciones de concreto



**Pregunta por nuestros descuentos**



# CARTILLA DE SEGURIDAD INDUSTRIAL

Asociados	Público
\$150.00	\$200.00



Llévatela al mejor precio

Envío a toda la República Mexicana.  
Más gastos de envío.



**Contacto:**

**[jbaltazar@amicp.org.mx](mailto:jbaltazar@amicp.org.mx)**

**ODISA**®  
CONCRETE EQUIPMENT

DESDE 1976

47  
AÑOS



# CAPACITACIÓN





# NUESTROS CURSOS 2023

## Cursos para operadores

- 1) Operador de camión revolvedor de concreto premezclado 16 hrs
- 2) Operador de bomba estacionaria de concreto premezclado 16 hrs
- 3) Operador de bomba pluma de concreto premezclado 24 hrs



## Cursos Administrativos

- 4) Jefatura de planta productora de concreto premezclado 28 hrs
- 5) Ventas de concreto premezclado 8 hrs
- 6) Manejo de concreto premezclado en obra 8 hrs



## Cursos Técnicos

- 7) Diseño de mezclas de concreto premezclado 16 hrs
- 8) Técnico de laboratorio de concreto Categoría "A". Concreto en estado fresco 16 hrs
- 9) Técnico de laboratorio de concreto Categoría "B". Concreto en estado endurecido 16 hrs
- 10) Técnico de laboratorio de concreto Categoría "C". Agregados 16 hrs



Algunos cuentan con constancia de habilidades laborales DC3 de la STPS

**Contacto:**

**[evelazquez@amicp.org.mx](mailto:evelazquez@amicp.org.mx)**



CERTIFICACIÓN ON LINE

# TÉCNICO DE LABORATORIO DE CONCRETO EN ESTADO FRESCO CATEGORIA "A"

Constancia de habilidades  
laborales  
DC3 de la STPS

Plataforma



**ASOCIADO**  
\$4,000 + IVA

**NO ASOCIADO**  
\$8,000 + IVA

## TEMARIO:

- Muestreo, NMX - C-161-ONNCCE-2013.
- Revenimiento, NMX- C-156 ONNCCE-2010.
- Elaboración y curado de especímenes de ensayo, NMX-C-159-ONNCCE-2016.
- Masa unitaria y cálculo del rendimiento, NMX-C-162-ONNCCE-2014.
- Determinación de la temperatura, NMX-C-435-ONNCCE-2010
- Contenido de aire en el concreto fresco por el método de presión, NMX-C-157-ONNCCE-2006.
- Flujo de revenimiento, NMX-C- 472-ONNCCE-2013.

**PONENTE:**

**ING. CARLOS URIEL DE LA ROSA**

**4,11,18,25 de  
Noviembre Y  
2 Diciembre de 2023**



Todos estos días de 3:00 a 6:00pm y el ultimo sábado tendrá una hora adicional para el examen.



**Información:**

**evelazquez@amicp.org.mx**





# TÉCNICO DE LABORATORIO DE CONCRETO EN ESTADO FRESCO CATEGORIA "A"

## Condiciones para la obtención de la constancia de habilidades de la STPS (DC-3)

1

Aprobar el examen teórico con una calificación mínima de 8.0 ( Se deberá mantener la cámara encendida durante todo el examen).

2

Aprobar el examen practico, el cual consiste en enviar 3 vídeos por We Transfer, donde se observe la forma en que se realizan:

- El muestreo del concreto fresco
- La prueba de revenimiento
- La determinación de la masa unitaria del concreto fresco

3

Los videos deben ser enviados a mas tardar 15 días naturales después del examen.



Los videos deberán mostrar la forma correcta de ejecutar las pruebas ( sin ningún error) con lo que se podrá verificar los conocimientos adquiridos en el curso.

**PONENTE:**

**ING. CARLOS URIEL DE LA ROSA**



Información: [evelazquez@amicp.org.mx](mailto:evelazquez@amicp.org.mx)



**AMIC TE INVITA  
A PARTICIPAR EN EL CURSO**

## **DISEÑO DE MEZCLAS DE CONCRETO PREMEZCLADO**

### **TEMARIO**

- **Módulo 1.**  
Fundamento del Concreto.  
Características del Concreto en estado fresco y endurecido.
- **Módulo 2.**  
Materiales componentes del concreto.  
Propiedades más importantes del Cemento, Agua, Agregados y Aditivos.
- **Módulo 3.**  
Determinación de las propiedades más importantes de los agregados en laboratorio.
- **Módulo 4.**  
Diseño de Mezclas conforme al Método ACI 201.1  
Criterios de durabilidad comprendiendo la diferencia entre la resistencia especificada ( $f'c$ ) y la resistencia promedio requerida ( $f'cr$ ) Ajuste de mezclas.
- **Módulo 5.**  
Práctica de Laboratorio de diseño de mezclas.

**7,14,21 Y 28 DE  
OCTUBRE DE  
2023**

**DE 1:00 A 5:00  
HRS**

Plataforma



**ASOCIADO  
\$4,000 +IVA**

**NO ASOCIADO  
\$8,000 + IVA**

**Información:  
evelazquez@amicp.org.mx**



**AMIC TE INVITA  
A PARTICIPAR EN EL CURSO**

## **DISEÑO DE MEZCLAS DE CONCRETO PREMEZCLADO**

### **EVALUACIÓN**

- **Exámen Teórico:**  
Se realizará el día jueves, durante la última hora de esa sesión.
- **Exámen Práctico:**  
Se realizará el día en que cada participante se coordine con el instructor, y durante una hora transmitirá desde su laboratorio para poder evaluar los pasos que lleve a cabo para diseñar una mezcla.

### **REQUISITOS**

- **Exámen Teórico:**  
Computadora con aplicación Zoom instalada
- **Exámen Práctico:**
  - Mostrar el diseño teórico conforme a la metodología aprendida.
  - Mostrar los cálculos teóricos para el volúmen a ensayar en el laboratorio.
  - Pesar los materiales y elaborar la mezcla.
  - Determinar el revenimiento, masa unitaria, contenido de aire, rendimiento y elaboración de espécimenes.

#### **IMPORTANTE**

**DURANTE TODO  
EL CURSO LA  
CÁMARA DEBERÁ  
ESTAR ENCENDIDA**



**ES INDISPENSABLE  
APROBAR AMBOS  
EXÁMENES CON UNA  
CALIFICACIÓN  
MÍNIMA DE 8.0**



**Información:**  
**evelazquez@amicp.org.mx**



# COMENTARIOS DE NUESTROS CURSOS

"Me pareció un curso muy completo, excelente dominio de los temas por parte del ponente y las dinámicas de apoyo y reforzamiento fueron muy adecuadas para la comprensión de los temas."

## TECNICO DE LABORATORIO DE CONCRETO CATEGORIA "A"

**TÉCNICO DE LABORATORIO DE CONCRETO EN ESTADO FRESCO CATEGORÍA "A"**  
CERTIFICACIÓN ON LINE

Constancia de habilidades laborales DC3 de la STPS

Plataforma zoom

**TEMARIO:**

- Muestreo, NMX-C-161-ONNCE-2013
- Revenimiento, NMX-C-156-ONNCE-2010
- Elaboración y curado de especímenes de ensayo, NMX-C-189-ONNCE-2016
- Massa unitaria y cálculo del rendimiento, NMX-C-162-ONNCE-2014
- Determinación de la temperatura, NMX-C-435-ONNCE-2010
- Contenido de aire en el concreto fresco por el método de presión, NMX-C-157-ONNCE-2008
- Flujo de revenimiento, NMX-C-472-ONNCE-2013

Sábado 14, 21 y 28 de Enero de 2023

3 y 11 de febrero 2023

Todos estos días de 8:00 a 5:00pm y el último sábado tendrá una hora adicional para el examen.

ASOCIADO \$3,500 + IVA  
NO ASOCIADO \$7,000 + IVA

PONENTE: Ing. Carlos Uriel de la Rosa

Información: evelazquez@amic.org.mx

**TÉCNICO DE LABORATORIO DE CONCRETO EN ESTADO FRESCO CATEGORÍA "A"**

Condiciones para la obtención de la constancia de habilidades de la STPS (DC-3)

- Aprobar el examen teórico con una calificación mínima de 8.0 (Se deberá mantener la cámara encendida durante todo el examen).
- Aprobar el examen práctico, el cual consiste en enviar 3 videos por We Transfer, donde se observe la forma en que se realizan:
  - El muestreo del concreto fresco
  - La prueba de revenimiento
  - La determinación de la masa unitaria del concreto fresco
- Los videos deben ser enviados a más tardar 15 días naturales después del examen.

Los videos deberán mostrar la forma correcta de ejecutar las pruebas (sin ningún error) con lo que se podrá verificar los conocimientos adquiridos en el curso.

PONENTE: Ing. Carlos Uriel de la Rosa

Información: evelazquez@amic.org.mx

## TECNICO DE LABORATORIO DE CONCRETO CATEGORIA "B"

**CERTIFICACIÓN ON LINE TÉCNICO DE LABORATORIO DE CONCRETO CATEGORÍA "B"**

**CONCRETO EN ESTADO ENDURECIDO**

**TEMARIO:**

- NMX-C-383-ONNCE- Resistencia a la compresión de cilindros y cubos.
- NMX-C-109-ONNCE- Cabeceo de cilindros.
- NMX-C-191-ONNCE- Resistencia a la flexión del concreto usando una viga simple.
- NMX-C-163-ONNCE- Resistencia a tensión por compresión diametral.
- NMX-C-128-ONNCE- Determinación de módulo de elasticidad, estático y relación de poisson.
- NMX-C-169-ONNCE- Extracción de núcleos.

Constancia de habilidades laborales DC3 de la STPS

PONENTE: ING. CARLOS URIEL DE LA ROSA  
POR MEDIO DE ZOOM

01, 08, 15, 22 DE JULIO 2023 DE 15:00 A 18:00 HRS

**CONDICIONES PARA LA OBTENCIÓN DE LA CONSTANCIA DE HABILIDADES DE LA STPS (DC-3)**

**CURSO: TÉCNICO DE LABORATORIO DE CONCRETO CATEGORÍA "B"**

- Aprobar el examen teórico con una calificación mínima de 8.0 (Se deberá mantener la cámara encendida durante todo el examen).
- Aprobar el examen práctico, el cual consiste en enviar 3 videos (obligatorio y 2 más de elección propia) por WE TRANSFER donde se observe la forma en que se realizan:
  - Resistencia a la compresión (\*)
  - Cabeceo de especímenes
  - Resistencia a Flexión en vigas
  - Resistencia a Tensión por Compresión Diametral
  - Módulo de Elasticidad
  - Extracción de núcleos
- Los videos deben ser enviados a más tardar 15 días naturales después del examen (Fecha límite de recepción: 12 - Agosto - 23)

Los videos deberán mostrar la forma correcta de ejecutar las pruebas (sin ningún error) con lo que se podrá verificar los conocimientos adquiridos en el curso.

Información: evelazquez@amic.org.mx

"Creo que es una excelente forma de mantenernos vigentes en el ámbito del concreto, de mantener al personal, capacitado, motivado y actualizado... más en estos tiempos tan difíciles buen uso de las herramientas tecnológicas, personal capacitado para la capacitación y para el soporte de la misma, gracias".

## TECNICO DE LABORATORIO DE CONCRETO CATEGORIA "C"

El curso ha sido muy completo y la atención recibida por parte del tutor es inmejorable, disponible en todo momento, con gran rapidez, empatía y profesionalidad, eso es la clave del buen aprendizaje, los temas me han resultado interesantes ya que son los dirigidos a cómo elaborar pruebas a los concretos premezclados, preparación de cilindros y agregados. El conocimiento adquirido es abundante, por lo que recomiendo este curso





"En ELVEC encuentras  
soluciones integrales:  
Equipo, Mantenimiento,  
Calibración y Asesoría"



ACERO

SUELOS

ASFALTO

CEMENTO

CONCRETO

AGREGADOS

Contáctanos:

☎ 55 4401 0167

Tels. 55 56600651 / 55 56609655

secre@elvec.com.mx

asesoria@elvec.com.mx

ventas1@elvec.com.mx

Encuétranos en:

[www.elvec.com.mx](http://www.elvec.com.mx)

# MERCADOTECNIA





# ANUNCIARTE EN AMIC

**Te ofrecemos anunciarte en nuestras redes sociales**

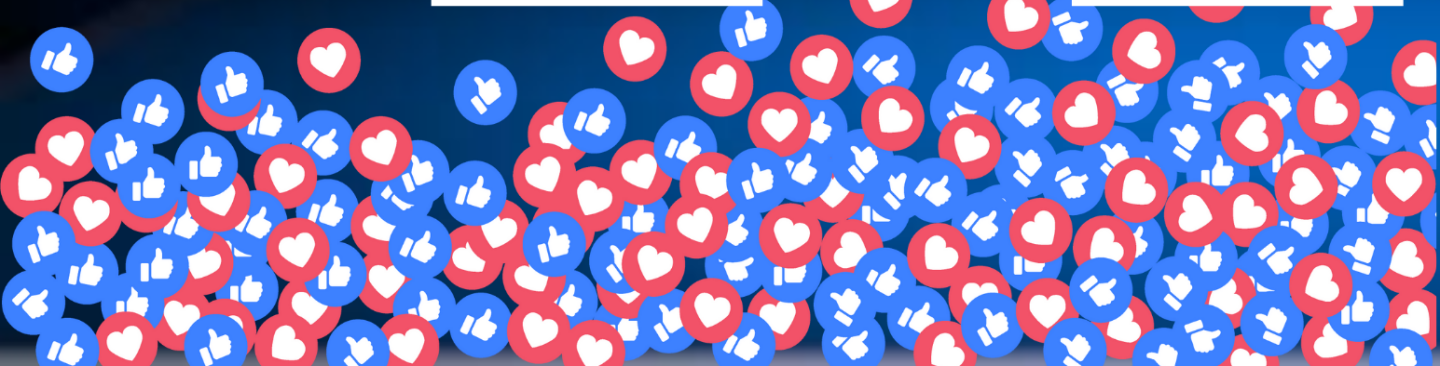
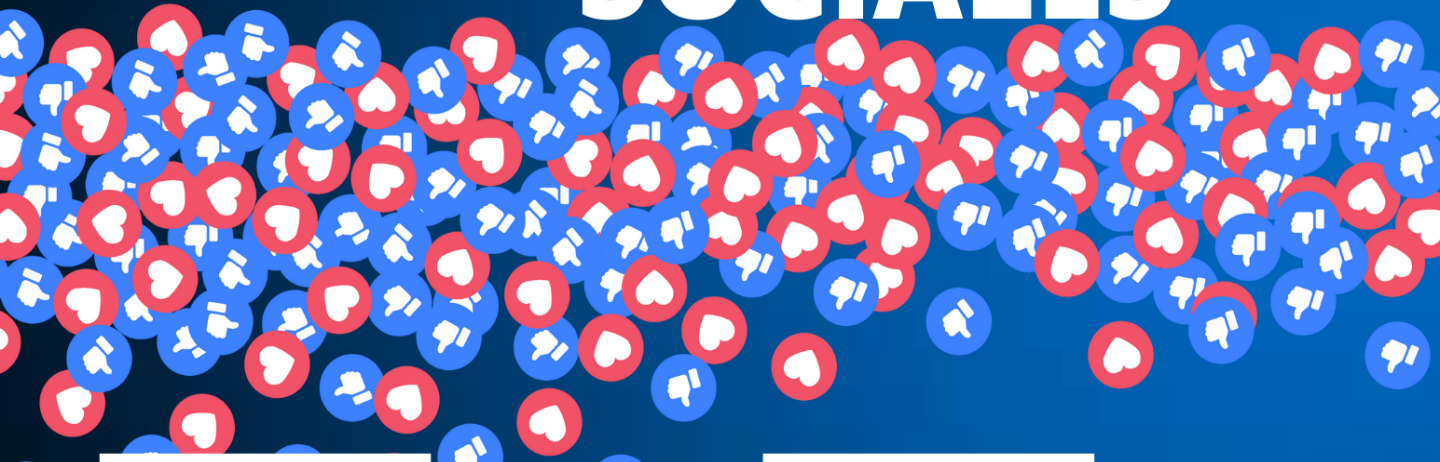


- **VIDEOS**
- **PROMOCIONES**
- **NUEVOS LANZAMIENTOS**

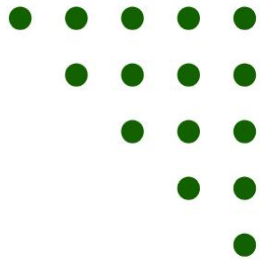




# SIGUENOS EN NUESTRAS REDES SOCIALES







TE INVITA A LA CONFERENCIA DE:

# CURADO PARA MUESTRAS DE CONCRETO, MEDIANTE CONTROL AUTOMATIZADO ANTE EL CAMBIO CLIMÁTICO.



POR MEDIO DE ZOOM

## PLATICA GRATUITA

20 DE SEPTIEMBRE A LAS 4:00 HRS



Interesados mandar correo a:  
[evelazquez@amicp.org.mx](mailto:evelazquez@amicp.org.mx)

# SECCIÓN INFORMATIVA





# COMENTARIO DEL ASOCIADO

**La construcción en México ha tenido un importante repunte en el último trimestre, llegando en mayo a un 8.9 % y junio a 11.9% (anual respectivamente), esto impacta directamente a los productores de concreto como lo somos los asociados a la AMIC, en este sentido todo indica que el ritmo continuará de la misma forma, factores como el Nearshoring que sigue creciendo a medida que las empresas multinacionales buscan optimizar sus operaciones, mejorar tiempos de respuesta y facilitar sus comunicaciones, colocando fábricas en sitios cercanos a sus centros de consumo, con costos competitivos y mano de obra calificada, México es uno de los países más atractivos por su extensa frontera con el consumidor más grande del mundo, a la par la vivienda continúa con una demanda considerable, ahora orientada hacia el tipo vertical, falta sumar la obra de infraestructura principalmente en el sur de la república, estos son los elementos que dan fuerza a nuestra industria y prometen seguir empujando la economía en lo que resta del año.**



# COMENTARIO DEL ASOCIADO

**Este repunte en la construcción también atrae a nuevos competidores en las diferentes zonas del país, lo que nos impulsa a ser más eficientes, a continuar innovando y también a buscar alianzas, aquí es en donde la AMIC cobra importancia, entre socios hemos estado en comunicación para apoyarnos y generar acuerdos que resultan en beneficios para las partes, es tiempo de retos y oportunidades, debemos estar preparados para enfrentar unos y aprovechar para consolidarnos y crecer tomando las segundas.**

**Nuestro país exige empresas responsables en donde las personas encuentren un trabajo que les permita mejorar sus expectativas de vida, que sea incluyente, plural y que además, colabore con la sustentabilidad de los recursos y medio ambiente, nosotros como un sector importante del ramo, nos estamos sumando en esta tarea y al mismo tiempo colaboramos para que los inversionistas encuentren seguridad y apuesten por México en sus proyectos.**



Jorge Cárdenas  
Director de Operaciones

**CONSTRUCARR**  
CONCRETOS  
TÚ LO IMAGINAS, NOSOTROS LO CREAMOS

# PRÓXIMO

Congreso



# AMIC

2024

Por  
Una construcción  
más sustentable  
¡Los esperamos!

Del 19 al 21 de Junio

Para mayor información envía un  
correo a: [evelazquez@amicp.org.mx](mailto:evelazquez@amicp.org.mx)

CENTRO  
**EXPOSITOR**  
— PUEBLA —

# AMIC



CONCRETO PREMEZCLADO



5552729011 / 5552728981