



# Asociación Mexicana de la Industria del **CONCRETO PREMEZCLADO**



Asociación Mexicana de la Industria  
del Concreto Premezclado A.C.

# **BOLETÍN**

## **MARZO - ABRIL**

### **2023**

# SOLUCIONES A PRUEBA DE ROCA

WWW.APRUEBADEROCA.COM



ASOCIADO  
DISFRUTA DE  
**18 MESES**

SIN INTERESES

**ADEMÁS PRECIO ESPECIAL  
PARA ASOCIADOS AMIC**

\*A RESERVA DE APROBACIÓN

**15** | **AÑOS**

EN MÉXICO

 998 222 1013

PIDE TU COTIZACIÓN EN WHATSAPP

## ÁREA DE SERVICIOS TÉCNICOS

- 1.1.- Nuestros Servicios Técnicos
- 1.2.- ¿Por qué es importante tener calibrados los equipos de medición?
- 1.3.- Calibración de maquinas de ensayo a la compresión
- 1.4.- Calibración de básculas de laboratorio
- 1.5.- Calibración de básculas de planta de concreto (agregados y cemento)
- 1.6.- Muestreo de concreto fresco
- 1.7.- Ensayo a la compresión de especímenes de concreto
- 1.8.- Extracción de núcleos
- 1.9.- Mortero para cabeceo de cilindros
- 1.10.- Almohadillas de neopreno
- 1.11.- Mantenimiento preventivo de máquina de ensayo
- 1.12.- Certificación de plantas de concreto
- 1.13.- Estatus de las normas

## DOCUMENTACIÓN AMIC

- 2.1.- Clipes
- 2.2.- Bibliografía AMIC
- 2.3.- Cartilla de seguridad

## ÁREA DE CAPACITACIÓN

- 3.1.- Nuestros cursos
- 3.2.- Jefe de Planta

## ÁREA DE MERCADOTECNIA

- 4.1.- Anunciate en AMIC
- 4.2.- Síguenos en nuestras redes sociales

## SECCIÓN INFORMATIVA

- 5.1.- Comentario del Asociado - EuroRep
- 5.2.- Prevenir recuperación de industria de la construcción hasta 2025



# FRUMECAR

México

**Dosificadora**

**Basic Dry 120**



**Control Automático  
Incluido**

**Fácil  
Instalación**

**4  
Agregados**

**Producción  
de 120m<sup>3</sup>/hr.**

**Mezcladora central 3m<sup>3</sup>**

**Basic Wet 120**



[www.frumecar.com](http://www.frumecar.com)

**Tel Ofic. (+52) 55 1204 0643  
(+52) 55 1858 0946**



**[direccion@frumecarmexico.com](mailto:direccion@frumecarmexico.com)  
[ventas@frumecarmexico.com](mailto:ventas@frumecarmexico.com)**

**Av. De la Luz s/n, Col. San Sebastián, Teoloyucan Edo. de México c.p. 54786**

# SERVICIOS TÉCNICOS



**AMIC**

Asociación Mexicana de la Industria  
del Concreto Premezclado A.C.





Asociación Mexicana de la Industria  
del Concreto Premezclado A.C.

# SERVICIOS TÉCNICOS

**1- Calibración de máquinas de ensayo a la compresión hasta de 120 toneladas de capacidad.**

**2- Calibración de básculas de laboratorio por comparación directa.**

**3- Calibración de básculas de planta de concreto con cargas de sustitución.**

**4- Muestreo de concreto fresco.**

**5 - Ensayo a la compresión de especímenes de concreto.**

**6- Extracción de núcleos de concreto endurecido**

**7- Mortero para cabeceo de cilindros de concreto.**

**8- Almohadillas de neopreno para ensayo de cilindros de concreto.**

**9- Mantenimiento preventivo de máquinas de ensayo a la compresión**

**10- Certificación de plantas de concreto. Servicio solo para asociados**

**ACREDITADO  
ANTE LA EMA**



**Contacto:**

**[jbaltazar@amicp.org.mx](mailto:jbaltazar@amicp.org.mx)**



Asociación Mexicana de la Industria  
del Concreto Premezclado A.C.

# ¿POR QUÉ ES IMPORTANTE TENER CALIBRADOS LOS EQUIPOS DE MEDICIÓN (BASCULAS Y CUENTA LITROS)?

**La finalidad es producir al menor costo posible garantizando el volumen batchada tras batchada sin afectar la calidad del concreto.**

**Todo fabricante de concreto debe estar alineado con la norma NMX-C- 155- ONNCCE vigente, y está menciona que los equipos de pesaje deben estar certificados, la calibración es la única forma de conocer los errores de medición que se tienen y al corregirlos se brinda certeza y seguridad a los clientes. Es común que el fabricante de concreto vea como un gasto innecesario la calibración de las básculas y cuenta litros, sin embargo, representan una inversión para no incrementar los costos de producción. Mantener los equipos debidamente calibrados, genera satisfacción del cliente y recomendaciones de venta**

## **Ventajas:**

- **Mediciones Confiables, evitando errores en la producción que generan desviaciones en los resultados e incremento de costos.**
- **Se garantiza el cumplimiento de la calidad del producto final.**
- **Disminuyen los costos derivados de mermas, reprocesamientos o producto no conforme.**
- **Permite replicar y optimizar adecuadamente los diseños de mezclas, tanto en volumen como en resistencia sin arriesgar la calidad.**
- **Disminución de reclamaciones de calidad y volumen.**
- **Facilita la comparación de resultados en caso de controversias.**
- **Aumenta la confianza del cliente final.**
- **Permite controlar el producto y el inventario de materias primas**
- **Evitar tiempos de paro no programados**

## **Desventajas:**

- **Costos extraordinarios por reclamaciones, sobredosificaciones o tiempos de inactividad no programados.**
- **Falla en la báscula de cemento (dosifica menos de lo que muestra el display) = reclamaciones por baja resistencia, posibles demoliciones y/o reparaciones en elementos colados, excedente de cemento físico vs teórico en inventario, mayor consumo de agua y/o aditivo en la mezcla.**
- **Falla en báscula agregados = variaciones en el rendimiento, en revenimiento, en apariencia del concreto, merma en inventarios físicos vs reales, reclamos por volumen.**
- **Falla en cuenta litros de agua = variaciones en revenimiento de salida del concreto, reprocesamiento del concreto, tiempos de carga más largos, variaciones en consumo de aditivo que podrían llevar a menor permanencia de revenimiento en trayecto o a retardos de fraguado según sea el caso**



**Contacto:**

**[jbaltazar@amicp.org.mx](mailto:jbaltazar@amicp.org.mx)**



Asociación Mexicana de la Industria  
del Concreto Premezclado A.C.

# SERVICIOS TÉCNICOS

## CALIBRACIÓN DE MÁQUINAS DE ENSAYO A LA COMPRESIÓN HASTA DE 120 T DE CAPACIDAD

### ¿PORQUÉ ES IMPORTANTE REALIZARLO?

- Para tener certeza y credibilidad de las resistencias a la compresión de los concretos comercializados.
- Tomar decisiones día a día en los ajustes de los diseños de mezcla.
- Poder optimizar los diseños de mezcla.
- Tener certeza de que los concretos producidos cumplen con las especificaciones correspondientes.

Calibración de  
manómetro,  
intervalo alto  
de 10 t a 90 t a  
cada 10 t.

Calibración de  
manómetro,  
intervalo bajo de  
1 t a 9 t a cada 1 t.

Servicio  
acreditado



Contacto:

[jbaltazar@amicp.org.mx](mailto:jbaltazar@amicp.org.mx)





Asociación Mexicana de la Industria  
del Concreto Premezclado A.C.

# SERVICIOS TÉCNICOS

## CALIBRACIÓN DE BÁSCULAS DE LABORATORIO POR COMPARACIÓN DIRECTA

### ¿PORQUÉ ES IMPORTANTE REALIZARLO?

- Para tener certeza y credibilidad de los resultados de pesaje que se realizan en el laboratorio.
- Poder decidir día a día un ajuste del diseño de mezclas.
- Poder optimizar los diseños de mezclas.
- Tener certeza de que los concretos producidos cumplen con las especificaciones correspondientes.



- Por comparación directa.
- De 2.0 kg y hasta 600 kg de capacidad.
- Servicio acreditado.

**Contacto:**

**[jbaltazar@amicp.org.mx](mailto:jbaltazar@amicp.org.mx)**



Asociación Mexicana de la Industria  
del Concreto Premezclado A.C.

# SERVICIOS TÉCNICOS

**CALIBRACIÓN DE BÁSCULAS DE PLANTA DE  
CONCRETO CON CARGAS DE SUSTITUCIÓN.**

## ¿PORQUÉ ES IMPORTANTE REALIZARLO?

- Para tener certeza y credibilidad de la dosificación de la materia prima que estas utilizando en la producción del concreto.
- Tener certeza y credibilidad de los volúmenes de concreto que estas comercializando.
- Para no tener reclamaciones por falta de volumen o de bajas resistencias de los concretos.
- Para no estar realizando ajustes de los concretos a destiempo.
- Para tener ahorros económicos en beneficio de tu empresa.
- Método con Cargas de Sustitución, hasta 3 000kg.

**Servicio  
acreditado**



**Contacto:**

**[jbaltazar@amicp.org.mx](mailto:jbaltazar@amicp.org.mx)**



Asociación Mexicana de la Industria  
del Concreto Premezclado A.C.

# SERVICIOS TÉCNICOS

MUESTREO DE CONCRETO FRESCO  
NMX-C-161-ONNCCE-2013

## ¿PORQUÉ ES IMPORTANTE REALIZARLO?

- Para tener rastreabilidad de los concretos que se producen.
- Tener resultados confiables de las resistencias.
- Poder optimizar los diseños de mezclas.
- Tener ahorros económicos en beneficio de tu empresa.
- En planta de concreto o en obra.
- Determinación del revenimiento.
- Determinación de temperatura del concreto (no acreditado).
- Determinación de la masa unitaria del concreto (no acreditado).
- Elaboración de especímenes de 10 cm X 20 cm, de 15 cm X 30 cm y cubos de 10 cm X 10 cm.
- Elaboración de vigas de 15 cm X 15 cm X 50 cm (para flexión).
- Curado, cabeceo.
- Ensaye a la compresión e informe.
- Ensaye a la flexión e informe.

**Servicio  
acreditado**

**Contacto:**

**[jbaltazar@amicp.org.mx](mailto:jbaltazar@amicp.org.mx)**



# SERVICIOS TÉCNICOS

**ENSAYO A LA COMPRESIÓN DE ESPECIMENES  
DE CONCRETO NMX-C-083-ONNCCE-2014**

## ¿PORQUÉ ES IMPORTANTE REALIZARLO?

**Tener certeza de que la calidad del concreto que estas utilizando en tu obra cumple con las especificaciones de tu proyecto y es el que realmente solicitaste.**



- **Entregados por el cliente en las instalaciones de AMIC.**
- **Especímenes de 10 cm X 20 cm, de 15 cm X 30 cm y cubos de 10 cm X 10 cm.**
- **Curado, cabeceo, ensaye e informe**
- **Servicio acreditado**

**Contacto:**  
**[jbaltazar@amicp.org.mx](mailto:jbaltazar@amicp.org.mx)**



**Consultoría y equipos para la  
caracterización por durabilidad  
del concreto**

**Pruebas de corrosión en barras de refuerzo**



- Datos precisos en tiempo real
- Pruebas no destructivas
- Medición de la velocidad de corrosión
- Evaluación del potencial de corrosión
- Resistividad eléctrica
- Permeabilidad de cloruros

**Contáctanos: +52 442 295 2600 Ext. 806**  
**ventas@satelsa.com.mx**



**iCOR**  
**Detección de corrosión**



**RCON & Surf**  
**Pruebas de resistividad eléctrica**



**Sistema de mapeo  
corrosión de concreto**



Asociación Mexicana de la Industria  
del Concreto Premezclado A.C.

# SERVICIOS TÉCNICOS

EXTRACCIÓN DE NÚCLEOS DE CONCRETO  
ENDURECIDO NMX-C-169-ONNCCE-2009

## ¿PORQUÉ ES IMPORTANTE REALIZARLO?



- Para salir de dudas de la calidad del concreto suministrado.
- Para salir de dudas de la capacidad de carga de los elementos estructurales.
- Tener confianza en el suministro de concreto y en el avance de la obra.
- Evitar suspensión parcial o total en el suministro de concreto.
- Evitar cancelación de contrato

### **POR VISITA:**

- Hasta 3 piezas de 2" ó 3" de diámetro y hasta 15 cm de longitud.
- Núcleo adicional, mismas características, se cobra por separado.
- Ensayo e informe.
- Servicio acreditado

Contacto:

[jbaltazar@amicp.org.mx](mailto:jbaltazar@amicp.org.mx)



Asociación Mexicana de la Industria  
del Concreto Premezclado A.C.

# SERVICIOS TÉCNICOS

**MORTERO PARA CABECEO DE CILINDROS DE  
CONCRETO. NMX-C-109-ONNCCE-2013**

<b>Resistencia f<sub>c</sub></b>	<b>Asociados</b>	<b>Público</b>
<b>Normal: 350 kg/cm<sup>2</sup></b>	<b>\$1,000.00</b>	<b>\$1,500.00</b>
<b>Plus: 550 kg/cm<sup>2</sup></b>	<b>\$1,100.00</b>	<b>\$1,600.00</b>

- **Bultos de 25kg**
- **Resistencias mayores a las especificadas.**
- **Vida útil promedio de 12 usos.**

**Envío a toda la Republica Mexicana.**

**Más gastos de envío.**



**Contacto:**

**[jbaltazar@amicp.org.mx](mailto:jbaltazar@amicp.org.mx)**



Asociación Mexicana de la Industria  
del Concreto Premezclado A.C.

# SERVICIOS TÉCNICOS

**ALMOHADILLAS DE NEOPRENO PARA ENSAYO  
DE CILINDROS DE CONCRETO.  
NMX-C-469-ONNCCE-2013.**

*Para ensayo de especímenes cilíndricos*  
**PRECIOS DE LISTA + IVA**

**Precio por pieza**

<b>Asociados</b>	<b>Público</b>
<b>\$150.00</b>	<b>\$220.00</b>

**Envío a toda la Republica  
Mexicana.**

**Más gastos de envío.**



- **Pieza de 10 cm de diámetro**
- **Pieza de 15 cm de diámetro**



**Contacto:**

**[jbaltazar@amicp.org.mx](mailto:jbaltazar@amicp.org.mx)**





Asociación Mexicana de la Industria  
del Concreto Premezclado A.C.

# SERVICIOS TÉCNICOS

MANTENIMIENTO PREVENTIVO DE MÁQUINA  
DE ENSAYO A LA COMPRESIÓN  
DE 120 T DE CAPACIDAD.

## ¿PORQUÉ ES IMPORTANTE REALIZARLO?

- Cumplir día con día con los ensayos de los especímenes de concreto.
- Tener certeza y credibilidad de los resultados de los concretos producidos.
- Tener confianza en los resultados por un funcionamiento adecuado del equipo.
- Para no tener incertidumbre de los resultados por un mal funcionamiento de equipo.
- Mantén tu equipo en buenas condiciones.
- Limpieza del deposito de aceite.
- Lavado de bomba y filtro de aceite.
- Cambio de aceite hidráulico.
- Engrasado de rotula.
- Cambio de oring.
- Cambio de resortes.



Contacto:

[jbaltazar@amicp.org.mx](mailto:jbaltazar@amicp.org.mx)



Asociación Mexicana de la Industria  
del Concreto Premezclado A.C.

# SERVICIOS TÉCNICOS

CERTIFICACIÓN DE PLANTAS DE CONCRETO  
SÓLO PARA ASOCIADOS

- **Administración**
  - **Producción**
  - **Equipos de medición y pesaje**
  - **Unidades de mezclado**
  - **Laboratorio**
- **Calidad de materia prima**
  - **Personal**
  - **Control de Mezclas**
  - **Manejo de quejas**
  - **Mantenimiento de equipo**

**Contacto:**

**[jbaltazar@amicp.org.mx](mailto:jbaltazar@amicp.org.mx)**





# STATUS DE LAS NORMAS

AMIC participa en el desarrollo de las normas de nuestro país

Asociación Mexicana de la Industria  
del Concreto Premezclado A.C.

**ACTIVIDADES DE NORMALIZACION, GRUPO DE TRABAJO CONCRETO Y AGREGADOS, ONNCCE**

## Proyectos a revisar próximamente en el grupo de trabajo:

**APROY-NMX-C-000-ONNCCE, Industria de la Construcción - Concreto Premezclado - Método de Ensayo Estándar para Determinar la Capacidad de Auto-Reparación de Grietas en el Concreto.**

## Proyectos en revisión en el grupo de trabajo:

**APROY-NMX-C-075-ONNCCE, Industria de la Construcción - Agregados - Determinación de la Sanidad por Medio de Sulfato de Sodio o Sulfato de Magnesio - Método de Ensayo.**

**APROY-NMX-C-495-ONNCCE, Industria de la Construcción - Durabilidad de Estructuras de Concreto Reforzado - Medición de Potenciales de Corrosión del Acero de Refuerzo sin Revestir, Embebido en Concreto - Especificaciones y Método de Ensayo.**

## Proyectos por enviar a la DGN para Consulta Pública:

**PROY-NMX-C-146-ONNCCE-2023, Industria de la construcción - Adiciones Para Concreto - Puzolana Natural o Calcinada y Ceniza Volante para Usarse Como Aditivo Mineral en Concreto de Cemento Portland - Especificaciones.**

## Proyectos enviados a la DGN para aviso de Consulta Pública del 2021:

**PROY-NMX-C-155-ONNCCE-2021, Industria de la Construcción - Concreto Hidráulico - Dosificado en Masa - Especificaciones.**

**PROY-NMX-C-196-ONNCCE-2021, Industria de la Construcción - Agregados - Determinación de la Resistencia a la Degradación por Abrasión e Impacto de Agregados Gruesos Usando la Máquina Los Ángeles.**

**PROY NMX-C-221-ONNCCE-2005, Industria de la Construcción - Longitud de los Corazones de Concreto - Método de Prueba.**

## Proyectos enviados a la DGN para aviso de Consulta Pública del 2022:

**PROY-NMX-C-159-ONNCCE-2022, Industria de la construcción - Concreto - Elaboración y Curado de Especímenes de Ensayo.**



# STATUS DE LAS NORMAS

AMIC participa en el desarrollo de las normas de nuestro país

Asociación Mexicana de la Industria  
del Concreto Premezclado A.C.

## Proyectos en espera de la publicación de la declaratoria de vigencia 2022:

**PROY-NMX-C-083-ONNCCE-2022, Industria de la Construcción - Concreto - Determinación de la Resistencia a la Compresión de Especímenes - Método de Ensayo.**

**PROY-NMX-C-105-ONNCCE-2022, Industria de la construcción - Concreto hidráulico ligero para uso estructural - Determinación de la masa volumétrica en concreto seco a temperatura ambiente y al horno - Método de ensayo (Cancelará a la NMX-C-105-ONNCCE-2010).**

**PROY-NMX-C-154-ONNCCE-2022, Industria de la construcción - Concreto hidráulico - Determinación del contenido de cemento en concreto endurecido - Método de ensayo (Cancelará a la NMX-C-154-ONNCCE-2010).**

**PROY-NMX-C-156-ONNCCE-2022, Industria de la Construcción - Concreto Hidráulico - Determinación del Revenimiento en el Concreto Fresco - Método de Ensayo.**

**PROY NMX-C-164-ONNCCE-2022, Determinación de la densidad relativa y absorción de agua del agregado grueso.**

**PROY-NMX-C-173-ONNCCE-2022, Industria de la construcción - Concreto hidráulico - Determinación de la variación en longitud de especímenes de mortero de cemento y concreto endurecido - Método de ensayo (Cancelará a la NMX-C-173-ONNCCE-2010).**

**PROY-NMX-C-576-ONNCCE-2022, Industria de la construcción - Concreto compactado con rodillos para pavimentos - Especificaciones y métodos de ensayo.**

**PROY-NMX-C-579-ONNCCE-2022, Industria de la construcción - Procedimiento para estimación de la resistencia del concreto - Método de madurez.**

**PROY-NMX-C-582-ONNCCE-2022, Industria de la construcción - Industria de la construcción - Agregados reciclados para concreto hidráulico - Especificaciones y métodos de ensayo.**



**EQUIPO PARA ENSAYE  
DE MATERIALES  
DE CONSTRUCCION**



**ELVEC, S.A. DE C.V.**

Contáctanos:

Tels. 55 56600651

55 56609655

[secre@elvec.com.mx](mailto:secre@elvec.com.mx)

[asesoria@elvec.com.mx](mailto:asesoria@elvec.com.mx)

[ventas1@elvec.com.mx](mailto:ventas1@elvec.com.mx)

[www.elvec.com.mx](http://www.elvec.com.mx)



# DOCUMENTACIÓN AMIC



Asociación Mexicana de la Industria  
del Concreto Premezclado A.C.





# NUESTRA CARPETA

## CIPes 1-41 EL CONCRETO EN LA PRÁCTICA

Asociación Mexicana de la Industria  
del Concreto Premezclado A.C.

- **CIPes 1 Pulverización en las superficies de concreto**
- **CIPes 2 Descascaramiento de las superficies de concreto**
- **CIPes 3 Resquebrajamiento de las superficies del concreto**
- **CIPes 4 Agrietamiento por Contracción Plástica**
- **CIPes 6 Juntas en el concreto, Losas sobre el suelo**
- **CIPes 7 Grietas en las paredes de concreto de los sótanos**
- **CIPes 8 Discrepancias con el rendimiento**
- **CIPes 9 Baja resistencia en los cilindros de prueba de concreto**
- **CIPes 10 Resistencia del concreto en la estructura**
- **CIPes 11 Curado del concreto en el lugar**
- **CIPes 12 Colocación de concreto en clima cálido**
- **CIPes 13 Ampollas en el concreto**
- **CIPes 14 Acabado del concreto**
- **CIPes 15 Aditivos Químicos para el concreto**
- **CIPes 16 Resistencia a Flexión del concreto**
- **CIPes 17 Relleno fluido**
- **CIPes 18 Edificios resistentes al Radón**
- **CIPes 19 Alabeo de losas de concreto**
- **CIPes 20 Delaminación de las superficies de concreto terminadas con llana**
- **CIPes 21 Pérdida del contenido de aire en el concreto bombeado**
- **CIPes 22 Grouts (Lechadas de relleno)**
- **CIPes 23 Decoloración**
- **CIPes 24 Fibras sintéticas para el concreto**
- **CIPes 25 Corrosión del acero en el concreto**
- **CIPes 26 Barreras de vapor ubicadas bajo losas apoyadas en el suelo**
- **CIPes 27 Vaciados (Colados) es clima frío**
- **CIPes 28 Humedad de la losa de concreto**
- **CIPes 29 Barreras de vapor ubicados bajo losas apoyadas en el suelo**
- **CIPes 30 Adiciones al cemento**
- **CIPes 31 Pedir ordenes de Concreto premezclado**
- **CIPes 32 Reunión previa a la construcción**
- **CIPes 33 Concreto de Alta Resistencia**
- **CIPes 34 Preparación de los Cilindros de Concreto en Campo**
- **CIPes 35 Prueba de Resistencia a la Compresión del Concreto**
- **CIPes 36 Concreto Estructural de Peso Liviano**
- **CIPes 37 Concreto Autocompactante (CAC)**
- **CIPes 38 Concreto Permeable**
- **CIPes 39 Madurez del Concreto**
- **CIPes 40 Expulsión de agregados**
- **CIPes 41 Ensayo de aceptación del Concreto**



Asociación Mexicana de la Industria  
del Concreto Premezclado A.C.

# NUESTROS LIBROS

**Adquiere nuestros libros especializados en la  
industria del concreto premezclado**

- Análisis y diseño sísmico de puentes
- Concreto lanzado para obras subterráneas
- Conexiones mecánicas para varillas de refuerzo
- Diseño de estructuras de concreto reforzado
- Diseño y construcción de pilas coladas en el sitio
- Diseño y control de Mezclas de Concreto
- Especificaciones y tolerancia para materiales y construcciones de concreto



**Pregunta por nuestros descuentos**





# CARTILLA DE SEGURIDAD INDUSTRIAL

Asociación Mexicana de la Industria del Concreto Premezclado A.C.

Asociados	Público
\$150.00	\$200.00



**Llévatela al mejor precio**

**Envío a toda la República Mexicana.  
Más gastos de envío.**



**Contacto:**  
[jbaltazar@amicp.org.mx](mailto:jbaltazar@amicp.org.mx)

Síguenos en...



EuroRep



eurorep.mx



@GrupoEuroRep



EuroRep

**TURBOSOL**  
TECNOLOGÍA PARA EL BOMBEO DE HORMIGÓN



Contamos con 3  
equipos de Entrega  
Inmediata!!!



Plantas de Concreto  
de Premezclado Central

**EAGLE 1500**  
50 a 55 m<sup>3</sup>/hr



• Mezclador de doble eje Twin-Shaft



**EAGLE 2500**  
60 a 70 m<sup>3</sup>/hr

**FIORI**

Planta Móvil de  
Concreto Premezclado

**DB X50**

- CBV
- CBV Plus
- CBV Advance



**DB 460**

- CBV
- CBV Plus
- CBV Advance



Produce tu propio Concreto Certificado en Sitio  
a la hora que necesites y obtén GRANDES UTILIDADES !!

Descuento especial del **3%** a socios de la



Oficina Central  
(52) 55-5395-0305

Patío y Sucursal Querétaro  
(52) 442-628-2093

Oficina Monterrey  
(52) 81-2676-9832

info@eurorep.mx

Oficinas Regionales  
Guadalajara/Cancún/Mérida

www.eurorep.mx

# CAPACITACIÓN



Asociación Mexicana de la Industria  
del Concreto Premezclado A.C.





Asociación Mexicana de la Industria  
del Concreto Premezclado A.C.

# NUESTROS CURSOS 2023

## Cursos para operadores

- 1) Operador de camión revolvedor de concreto premezclado 16 hrs
- 2) Operador de bomba estacionaria de concreto premezclado 16 hrs
- 3) Operador de bomba pluma de concreto premezclado 24 hrs



## Cursos Administrativos

- 4) Jefatura de planta productora de concreto premezclado 28 hrs
- 5) Ventas de concreto premezclado 8 hrs
- 6) Manejo de concreto premezclado en obra 8 hrs



## Cursos Técnicos

- 7) Diseño de mezclas de concreto premezclado 16 hrs
- 8) Técnico de laboratorio de concreto Categoría "A" 16 hrs
- 9) Técnico de laboratorio de concreto Categoría "B" 16 hrs
- 10) Técnico de laboratorio de concreto Categoría "C" 16 hrs



Todos cuentan con constancia de habilidades  
laborales DC3 de la STPS

**\*Excepto el número 7\***

**Contacto:**

**[evelazquez@amicp.org.mx](mailto:evelazquez@amicp.org.mx)**



**AMIC**

Asociación Mexicana de la Industria  
del Concreto Premezclado A.C.

# Curso Jefe De Planta

**Plataforma**



**zoom**

**HORARIO DE  
5:00 a 7:00pm**



**Asociado  
\$5,700 + IVA**

**No Asociado  
\$9,500 + IVA**

## TEMA

Conocimiento  
del producto

Producción y  
Mantenimiento

Seguridad

Medio  
Ambiente

Recursos  
Humanos

Control  
Interno

Gestión  
Comercial

## PONENTE

Ing. Uriel de la  
Rosa

Ing. Carlos  
Romero

HOLCIM

Ing. Ricardo  
Sánchez

Lic. Erika  
Paramo

Ing. Fernando  
Velázquez

Ing. Tere  
García

## FECHA

23 de Febrero  
y 2 de Marzo

8 y 9  
de Marzo

15 y 16  
de Marzo

21 y 22  
de Marzo

29 y 30  
de Marzo

12 y 13  
de Abril

19 y 20  
de Abril

Información: [evelazquez@amicp.org.mx](mailto:evelazquez@amicp.org.mx)

Master Builders Solutions  
felicit a:

**FORZAC**  
CONCRETOS PREMIER

Por obtener 3 certificados EPD\*  
(Environmental Product Declaration)  
para sus concretos:

F'c 250 kg/cm<sup>2</sup>, F'c 350  
kg/cm<sup>2</sup> y F'c 450 kg/cm<sup>2</sup>

FL-350      FL-250      FL-450

Empresa mexicana que se distingue por  
la versatilidad de sus productos, calidad  
y la más alta tecnología, con gran  
presencia en la industria de construcción  
de infraestructura, comunicaciones, obra  
civil y vivienda particular.

*¡Muchas Felicidades!*

\*La EPD es un documento que comunica el impacto  
ambiental del ciclo de vida de un producto.

# MERCADOTECNIA



**AMIC**

Asociación Mexicana de la Industria  
del Concrete Premezclado A.C.





Asociación Mexicana de la Industria  
del Concreto Premezclado A.C.

# ANUNCIARTE EN AMIC

**Te ofrecemos anunciarte en  
nuestras redes sociales**



- **VIDEOS**
- **PROMOCIONES**
- **NUEVOS LANZAMIENTOS**







Asociación Mexicana de la Industria  
del Concreto Premezclado A.C.

# SIGUENOS EN NUESTRAS REDES SOCIALES





Command  
Alkon

# Presentamos TrackIt Advantage



**Nuestra nueva  
solución de  
seguimiento de  
camiones por GPS.**

TrackIt Advantage le permite monitorear su flota con facilidad, reducir los costos, y aumentar la satisfacción del cliente y del conductor.

TrackIt Advantage se integra con CMDseries y CMDbatch.

Incluye mensajería de dos vías, navegación, reportes y tableros de indicadores.

**Juan Franco**

[jfranco@commandalkon.com](mailto:jfranco@commandalkon.com)

+57 317 636 1638

[latam.commandalkon.com](http://latam.commandalkon.com)





Asociación Mexicana de la Industria  
del Concreto Premezclado A.C.

# COMENTARIO DEL ASOCIADO

**Grupo EuroRep ya con casi 20 años en la industria, siempre hemos ofrecido a los socios AMIC y líderes de mercado avances tecnológicos que nos diferencian, con el único objetivo de que nuestra industria se actualice y modernice, rompiendo los paradigmas que por tanto tiempo han existido respecto del miedo al cambio, avanzar junto con la tecnología no solo crea valor y diferencia, trae todos los beneficios ecológicos, económicos y de liderazgo que hoy en día son tan importantes en la industria del concreto para sobresalir, seguiremos apoyando y en conjunto con los socios de la asociación buscar tecnología amigable con el ambiente y con el bolsillo de cada uno de los asociados en línea con los objetivos de la mesa directiva de AMIC respectó del futuro del concreto en nuestro país.**

**“Abran su mente a las nuevas tecnologías”, cambiar tiene mucho más beneficios de lo que hubieran imaginado, pero hay que dar el primer paso... te invitamos a darlo de la mano de todo nuestro equipo de profesionales siempre disponible para apoyarte en esta transición!!**



Ing. Arturo Caloca Ayala  
Director General  
Euro Representaciones

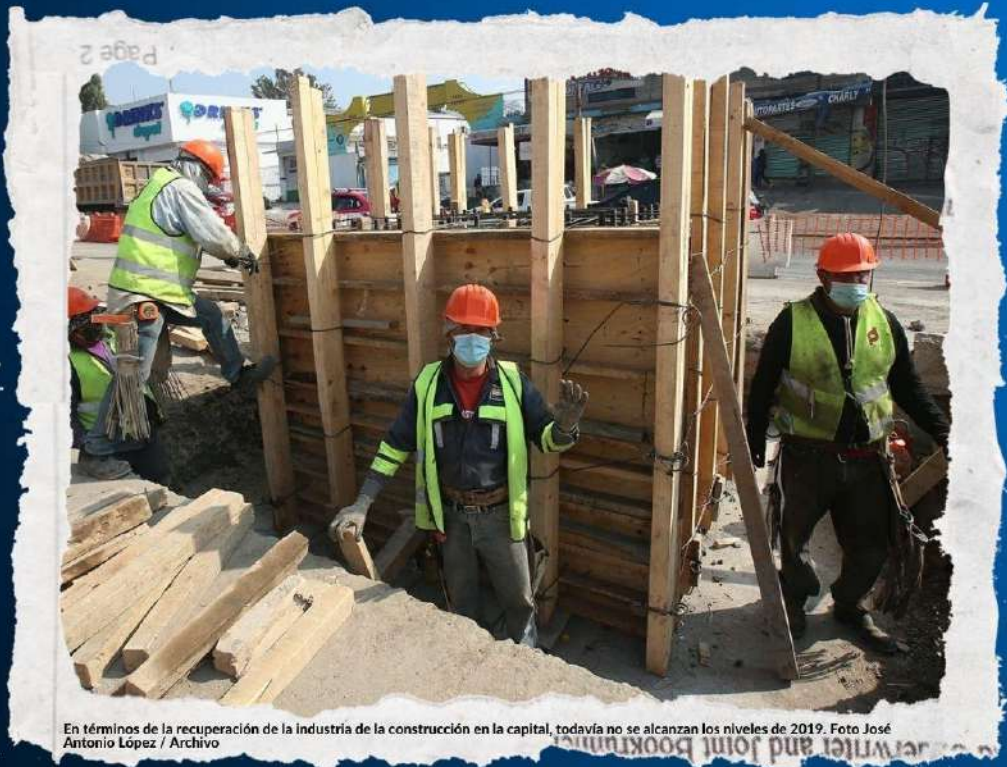
 **EUROREP**  
Maquinaria para Concreto, Trituración y Cimentación



Asociación Mexicana de la Industria  
del Concreto Premezclado A.C.

# NOTICIA AMIC

## Prevén recuperación de industria de la construcción hasta 2025



En términos de la recuperación de la industria de la construcción en la capital, todavía no se alcanzan los niveles de 2019. Foto José Antonio López / Archivo

**Ciudad de México.** Marcela Heredia Izquierdo, nueva presidenta de la Cámara Mexicana de la Industria de la Construcción, delegación Ciudad de México (CMIC-CDMX), consideró fundamental para el funcionamiento de la capital, toda la obra pública que realiza la administración local en materia de infraestructura para agua potable y drenaje.

Destacó el Programa de Sectorización, que desde el inicio de la presente administración capitalina, el Sistema de Aguas de la Ciudad de México ha impulsado, por medio del cual la administración capitalina espera contar con la infraestructura para el control de presiones y reducción de fugas en toda la red.



Asociación Mexicana de la Industria  
del Concreto Premezclado A.C.

# NOTICIA AMIC

**Asimismo destacó que desde el año pasado se anunció un programa conjunto entre la Ciudad de México y el Estado de México para emprender obras de rehabilitación y creación de un acueducto y potabilización de agua para darle más seguridad al suministro del líquido y al drenaje en la capital.**

**En términos de la recuperación de la industria de la construcción en la capital, explicó que todavía no se alcanzan los niveles de 2019, “básicamente es un proceso; mucha gente estuvo encerrada sobre todo de la industria privada; hubo muchos desarrollos que se vieron afectados y no se pudieron hacer precisamente por el contexto que se estaba viviendo”.**

**Las expectativas de recuperación para regresar a los mismos niveles del 2019 se prevén hasta 2025.**

**Dada la especialización en temas como transporte, movilidad, edificación de vivienda, drenaje y agua potable, inclusive en la cuestión de la sectorización desde la parte de empresas constructoras y prestadoras de servicio, permiten a los afiliados a este organismo empresarial colaborar en la obra pública, agregó.**

**La mayoría de las empresas están especializadas en temas como transporte, movilidad, edificación, vivienda, drenaje y agua potable, inclusive la cuestión de la sectorización desde la parte de empresas constructoras, prestadoras de servicio.**

**Heredia Izquierdo, fue electa como nueva Presidenta de la CMIC local, siendo la primera mujer que encabezará la delegación, en los 25 años de creación de la misma.**

**<https://www.jornada.com.mx/notas/2023/02/27/capital/preven-recuperacion-de-industria-de-la-construccion-hasta-2025/>**

# AMIC



**AMIC**

Asociación Mexicana de la Industria  
del Concreto Premezclado A.C.

Asociación Mexicana de la Industria  
del Concreto Premezclado



**5552729011 / 5552728981**